

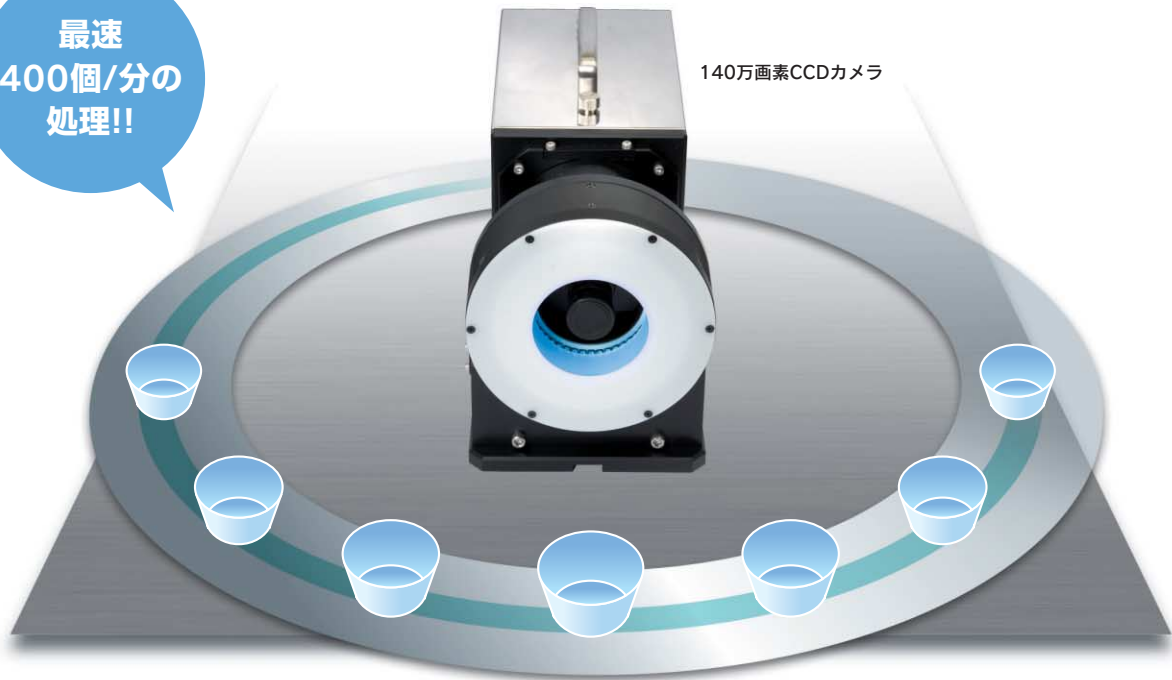
プロの技術で、品質管理への
飛躍的な向上を実現します。

容器内面検査装置
Ikegami Cup Inspection Equipment

CIE

最速
400個/分の
処理!!

140万画素CCDカメラ



高度化するテクノロジーとともに製造企業に求められる命題は生産性の向上と品質管理です。

カメラメーカーである池上通信機が永年にわたり培ったノウハウにより誕生した容器内面検査装置CIEは高精度、高速処理により皆さまのご要望にお応えします。

検査対象物

容器（紙コップ、食器容器等）

検査項目

容器内面の異物、汚れ、成型不良判別等



検出

池上独自の検出アルゴリズムを駆使して、欠陥を高精度に検出可能。側面も底面同様の検査感度を実現。

専用光学ユニット

専用が開発されたカメラ・照明の一体型ユニットは容器内面を高精度で検査可能。

特殊照明

青色LED照明は長寿命化設計。(高周波点灯及びランダム配置により実現) 側面及び底面用にLEDを配置し均一照明を実現。

容易な感度設定

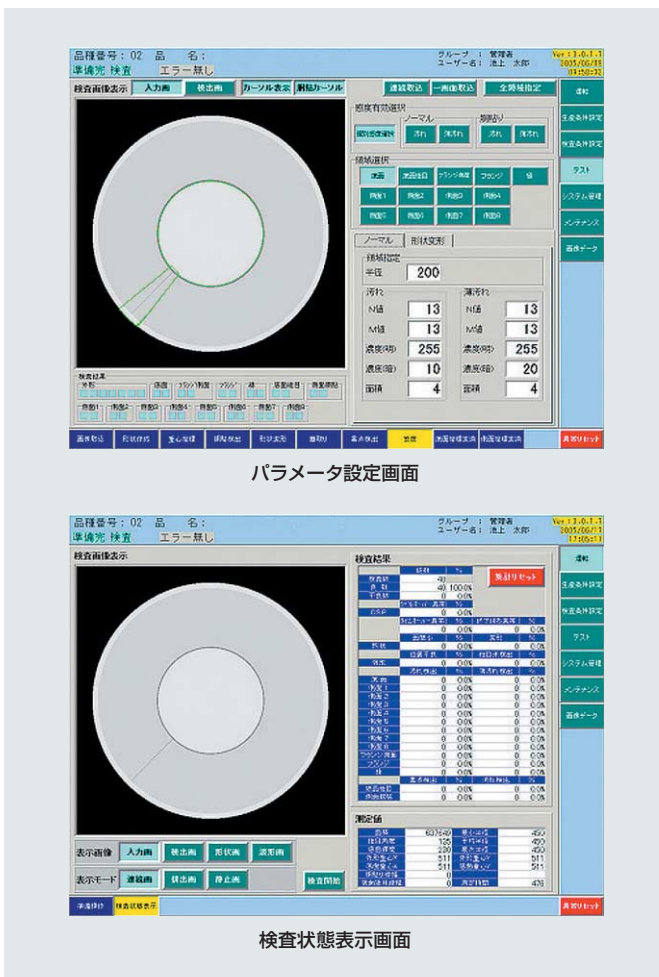
画像記録シミュレーション機能により容器内面の汚れ、キズなどを数値化。有効な感度設定が可能。また、欠陥画像記録機能により検査結果の検証が容易に行なえる。

高速処理

専用画像処理ユニットにより400個/分の高速処理を実現。

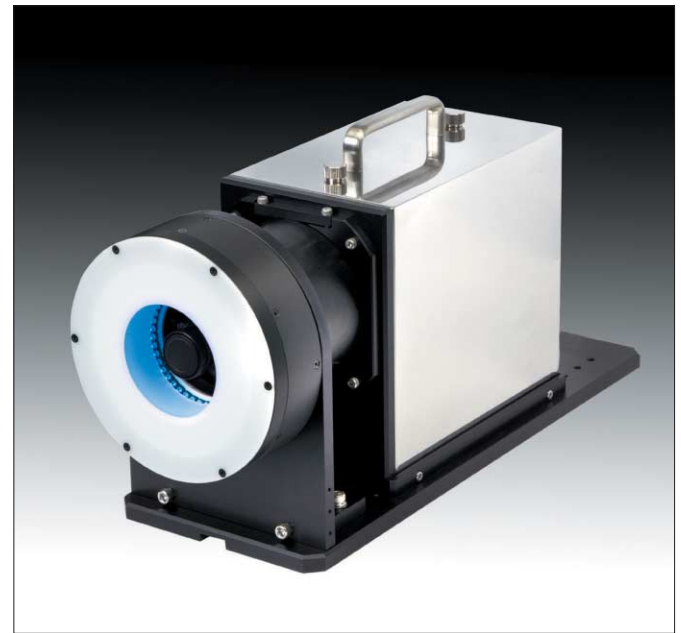
検査エリアの分割

検査エリアを最大14のエリアに分割し感度設定が可能。容器の特徴に合せた検査エリアごとの感度設定が可能。



■機器仕様

カメラ部	インターライン型CCD 140万画素
照明	LED照明(青)
処理装置	処理時間約147msec 最大400個/分
コントロール装置	タッチパネル15インチカラーLCD
供給電源	AC100V
供給エア	4kg/cm ² 10nl/分
重量	光学装置10kg 処理装置86kg



Ikegami



ISO 9001 認証
JQA-0755



ISO 14001 認証
JQA-EM3888

池上通信機株式会社 | 本社：〒146-8567 東京都大田区池上5-6-16
TEL：(03)5700-1111

お問い合わせは **URL** <http://www.ikegami.co.jp/>
 営業本部：〒146-8567 東京都大田区池上5-6-16 ☎(03)5748-2211 代表
 大阪支店：〒564-0052 吹田市広芝町9-6第1江坂池上ビル ☎(06)6389-4466 代表
 札幌営業所：〒060-0051 札幌市中央区南一条東1-3パークイースト札幌 ☎(011)231-8218 代表
 仙台営業所：〒980-0011 仙台市青葉区上杉1-5-15日本生命勾当台南ビル ☎(022)227-2066 代表
 名古屋営業所：〒465-0051 名古屋市名東区社が丘1-1506加藤第2ビル ☎(052)705-6521 代表
 広島営業所：〒730-0017 広島市中区鉄砲町5-16サンケイビル ☎(082)223-3163 代表
 福岡営業所：〒812-0013 福岡市博多区博多駅東3-1-1ノースビル福岡 ☎(092)451-2521 代表