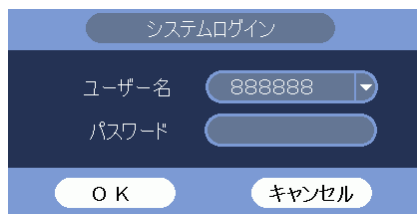


## 1-16 レコーダーの時刻設定の方法

### (1) ログインする。

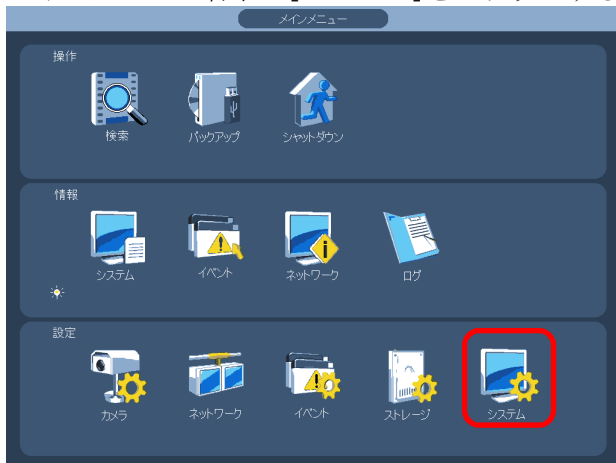
マウスを右クリックし、メインメニューを選択する。

システムログイン画面でパスワード 888888 を入力し、[OK]をクリックしてログインする。



### (2) システム設定メニューを選択する。

メインメニュー右下の[システム]をクリックする。

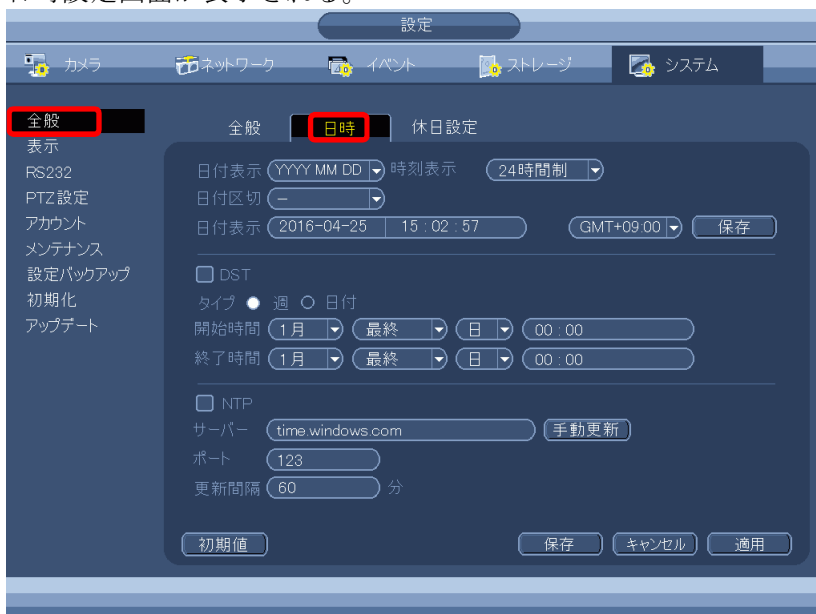


### (3) 全般の日時メニューを選択する。

設定画面左端のメニューで[全般]をクリックする。

[日時]タブをクリックする。

日時設定画面が表示される。



(4) 日時、時刻を設定する。

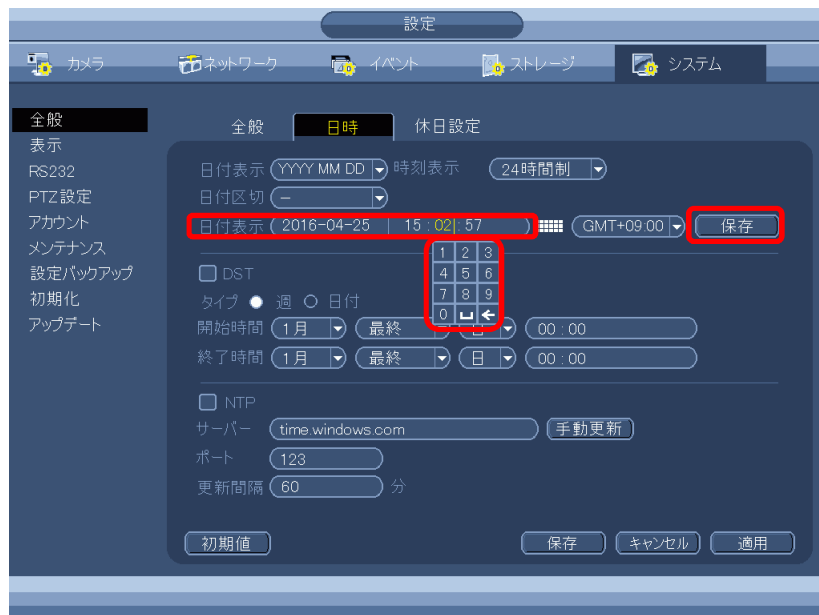
日付表示の年、月、日、時、分、秒の内、設定したい項目の数値をクリックすると、数値が黄色に変わり、数値入力画面がその下に表示される。

数値入力画面で数値を入力する。入力が完了したら、右クリックして数値入力画面を消す。次に設定したい項目の数値をクリックし、同様に入力する。

全ての設定したい項目の入力が完了したら、右クリックして数値入力画面を消す。

[保存]ボタンをクリックする。これで設定完了。

右クリックすると、設定画面が消える。



## 1-17 レコーダーの時刻表示の方法

### (1) ログインする。

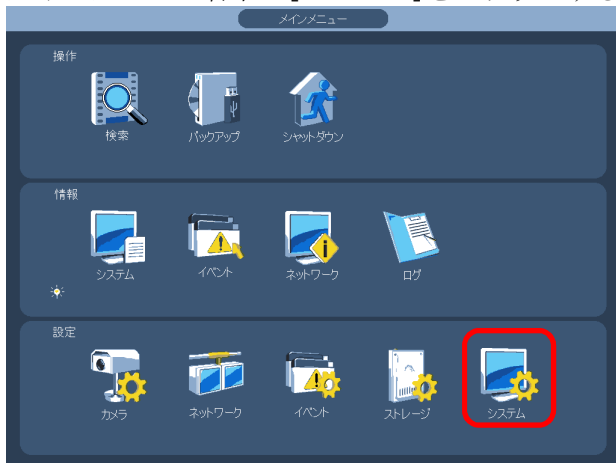
マウスを右クリックし、メインメニューを選択する。

システムログイン画面でパスワード 888888 を入力し、[OK]をクリックしてログインする。



### (2) システム設定メニューを選択する。

メインメニュー右下の[システム]をクリックする。



### (3) 表示の GUI メニューを選択する。

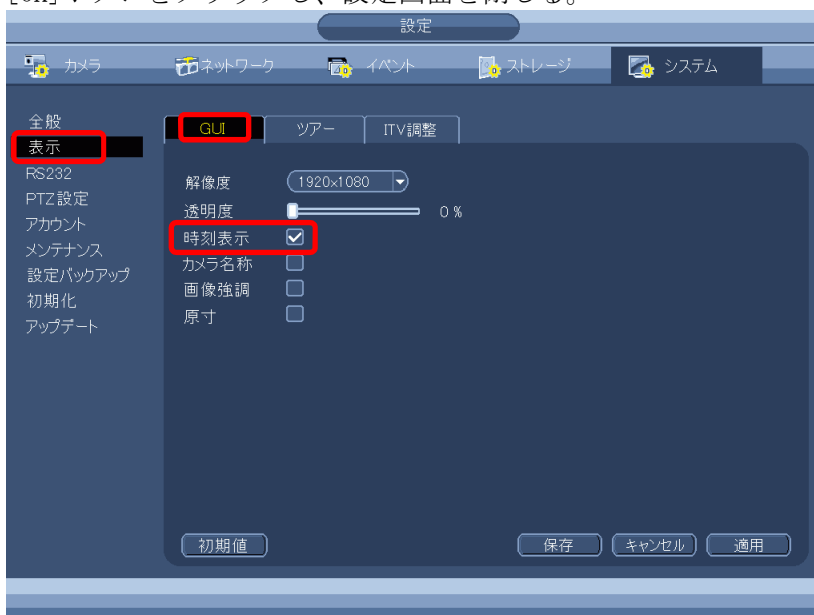
設定画面左端のメニューで[表示]をクリックする。

[GUI]タブをクリックする。

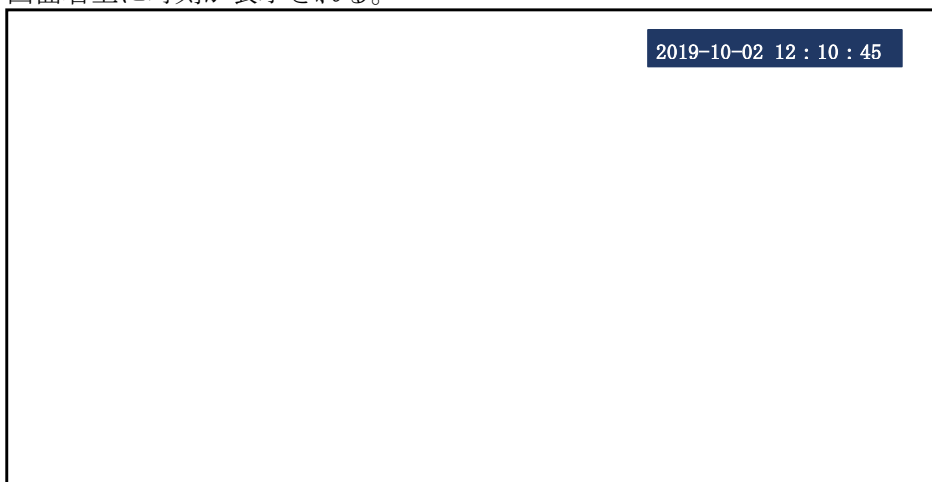
時刻表示にチェックを入れる。

[適用]ボタンをクリックする。

[OK]ボタンをクリックし、設定画面を閉じる。



- (4) 時刻表示を確認する。  
マウスを右クリックし、メインメニューを閉じる。  
画面右上に時刻が表示される。

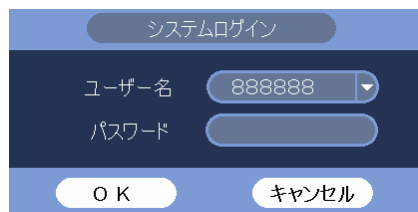


## 1-18 カメラ時刻表示の設定

- (1) ログインする。

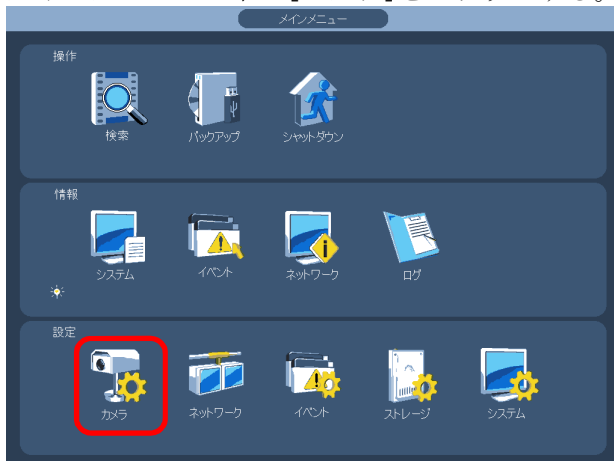
マウスを右クリックし、メインメニューを選択する。

システムログイン画面でパスワード 888888 を入力し、[OK]をクリックしてログインする。



- (2) カメラ設定メニューを選択する。

メインメニュー左下の[カメラ]をクリックする。



- (3) エンコードのオーバーレイメニューを選択する。

設定画面左端のメニューで[エンコード]をクリックする。

[オーバーレイ]タブをクリックする。

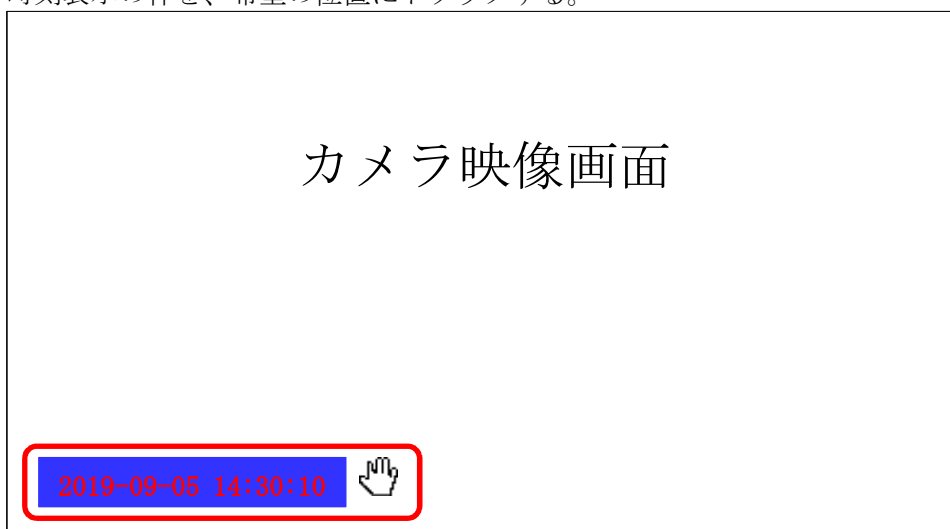
オーバーレイ設定画面が表示される。



- (4) 時刻表示を設定する。  
時刻表示の設定を行うカメラ CH を選択する。  
時刻表示の表示有無のボックスにチェックを入れる。  
設定ボタンをクリックする。



- (5) 時刻表示位置を設定する。  
カメラの映像が全画面に表示され、時刻表示の枠がその中に表示される。  
時刻表示の枠を、希望の位置にドラッグする。



<<注意>>

時刻表示位置の設定は、IPD-BX210 シリーズに有効。  
IPD-BX300 シリーズでは、表示位置の設定できない。  
表示位置は左下に固定。

- (6) 設定を完了する。  
右クリックで設定画面に戻る。  
適用ボタンをクリックする。



右クリックで設定画面を閉じる。  
時刻が表示されていることを確認する。