

周辺機器モジュール OnePack II Series

8ch/16ch音声分離多重 (DeMux/Mux)

DVU-345/239 PROC/AES4 8ch Mux/Demux + Process
DVU-345/240 PROC/AES8 16ch Mux/Demux + Process

音声分離、多重がセレクトابل、映像変換機能も可能な複合機能モジュール

メーカー希望小売価格

¥350,000(8DeMux or 8Mux) (税抜), ¥400,000(8DeMux/8Mux両内蔵) (税抜)
 ¥450,000(8DeMux + 4K/2K AVDL/FS/CCR or 8Mux + 4K/2K AVDL/FS/CCR) (税抜),
 ¥500,000(8DeMux/8Mux両内蔵 + 4K/2K AVDL/FS/CCR) (税抜)
 ¥400,000(16DeMux or 16Mux) (税抜), ¥500,000(16DeMux/16Mux両内蔵) (税抜)
 ¥500,000(16DeMux + 4K/2K AVDL/FS/CCR or 16Mux + 4K/2K AVDL/FS/CCR) (税抜),
 ¥600,000(16DeMux/16Mux両内蔵 + 4K/2K AVDL/FS/CCR) (税抜)

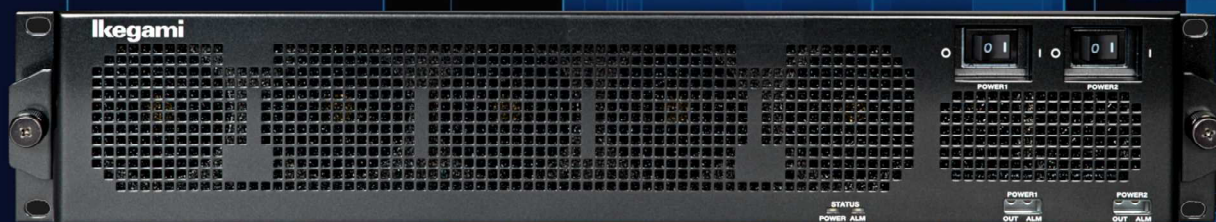


カタログ
記載機能

拡張機能
オプション

Gear Box	8ch DeMux	2K AVDL/FS/CCR	UPC	Gamma Gamut	TC Mux	8ch Mux	Gear Box
	16ch DeMux	4K AVDL/FS/CCR	DWC			16ch Mux	

- ・4K/2Kマルチフォーマットの音声8ch、或いは16ch分離、多重
- ・リヤ基板DVB-239が音声8ch I/O、DVB-240が音声16ch I/O、フロント基板は共通
- ・DeMuxとMuxの両ライセンスを適用することでセレクトابلにもなる音声I/O双方向機能
- ・必要に応じ、AVDL/フレームシンクロナイザ、解像度/ガンマ/色域変換機能を追加することが可能 (ソフトウェアライセンス)



OnePack II 周辺機器棚板

8ch/16ch 音声分離多重 DVU-345/239 PROC/AES4, DVU-345/240 PROC/AES8

■概要

- 4K/2Kマルチフォーマットの音声分離多重機能
- リヤ基板は2種類、AES8ch I/OとAES16ch I/Oが選べます。
- フロント基板は共通ですが、AES8chと16chでライセンスが異なります。右図内部機能ライセンス図赤枠金額参照
- 映像I/F同様、音声AES信号も双方向ドライブシーバを搭載しているため、音声分離と音声多重を切り替えて使用することもできます。
- 分離する音声、或いは多重する音声は、何れもサンプルレート変換、ディレー、ゲイン、チャンネルリマップ調整機能を備えています。
- 分離音声はダウンミックス出力が可能です。

■2つの特長

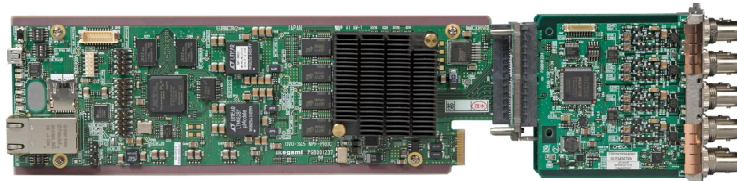
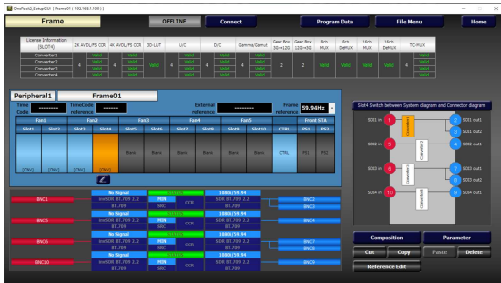
1.機能拡張が可能

右図 内部機能ライセンス図→
ソフトウェアライセンスで提供される機能
ギアボックス (クアッドリンク入出力)
AVDL/FS/カラーコレクタ
解像度変換 (2K→4K、4K→2K)
ガンマ色域変換 (HLG↔SDR、BT.709↔BT.2020)
タイムコード重畳 (LTCに対応)
音声分離、多重に上記機能を追加すれば機能複合が可能、納入後、必要に応じてライセンス追加が可能です。

2.複数系統収納

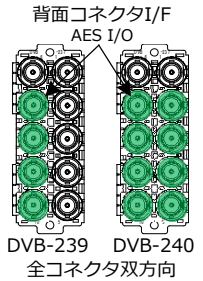
右下図 AES8chの場合、機能区分全6通り
1系統入力1変換出力
1系統入力2変換出力
AES16chの場合、機能区分全2通り

コントロールGUIは付属

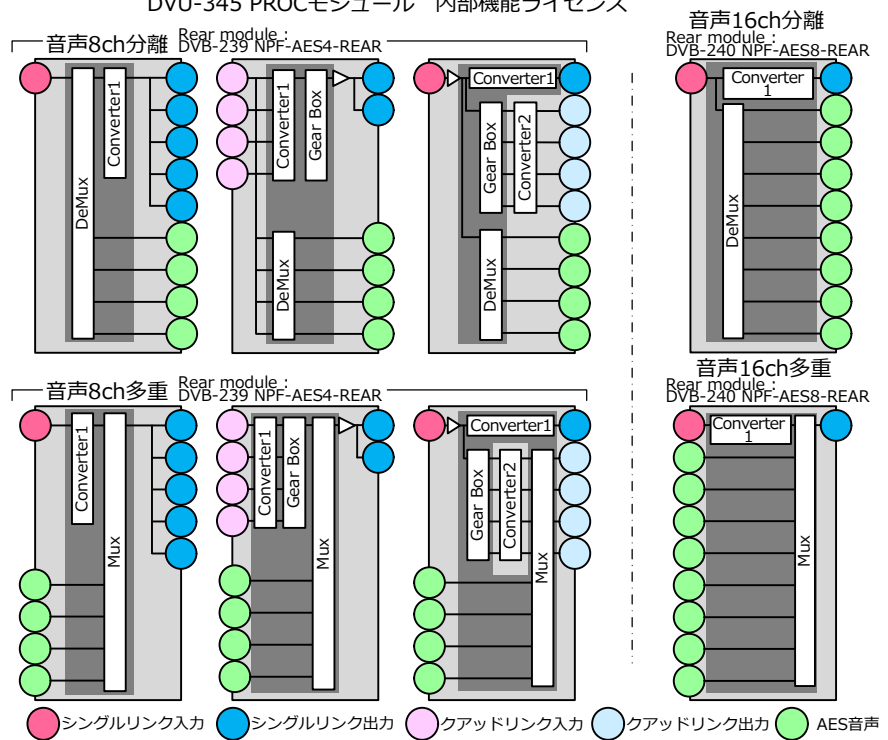


Front module :
DVU-345 NPF-PROC

Rear module :
DVB-239 NPF-AES4-REAR
DVB-240 NPF-AES8-REAR



背面コネクタI/F
AES I/O
DVB-239 DVB-240
全コネクタ双方向



構成	型名・製品名
DVU-345/238 PROC/SDI	Front module : DVU-345 NPF-PROC Rear module : DVB-239 NPF-AES4-REAR or DVB-240 NPF-AES8-REAR
定格	
入力信号	SDI SMPTE2081-10、SMPTE2082-10、424M (Level-A)、292M 0.8Vp-p 75Ω BNC AES/EBU SMPTE276M 1.0Vp-p 75Ω BNC
出力信号	SDI SMPTE2081-10、SMPTE2082-10、424M (Level-A)、292M 0.8Vp-p 75Ω BNC AES/EBU SMPTE276M 1.0Vp-p 75Ω BNC
映像フォーマット	12G-SDI 2160p/59.94、2160p/50 6G-SDI 2160p/29.97、2160p/23.98 3G-SDI 1080p/59.94 (Level-A)、1080p/50 (Level-A) HD-SDI 1080i/59.94、1080i/50、1080p/29.97、1080psf/29.97、1080p/23.98、1080psf/23.98

Ikegami



池上通信株式会社 | 本社：〒146-8567 東京都大田区池上5-6-16
TEL：(03)5700-1111
お問い合わせは ■ www.ikegami.co.jp

営業場所の本部：〒146-8567 東京都大田区池上5-6-16 ☎(03)5748-2211代表
大阪支店：〒564-0052 吹田市市広芝町9-6第1江坂池上ビル ☎(06)6389-4466代表
名古屋支店：〒465-0051 名古屋市名東区社が丘1-1506加藤第2ビル ☎(052)705-6521代表
札幌営業所：〒060-0031 札幌市中央区北1条東2丁目5-2 札幌泉第2ビル5F ☎(011)231-8218代表
仙台営業所：〒983-0869 仙台市宮城野区鉄砲長西1-14富士フィルム仙台ビル ☎(022)292-2420代表
福岡営業所：〒812-0016 福岡市博多区博多南3-7-1 O S Tビル ☎(092)451-2521代表

- 仕様および外観は、改良のため予告なく変更することがあります。
- カタログと実際の製品の色とは印刷の関係で多少異なる場合があります。
- 社名及び商品名は、各社の商標及び登録商標です。