

周辺機器モジュール OnePack II Series

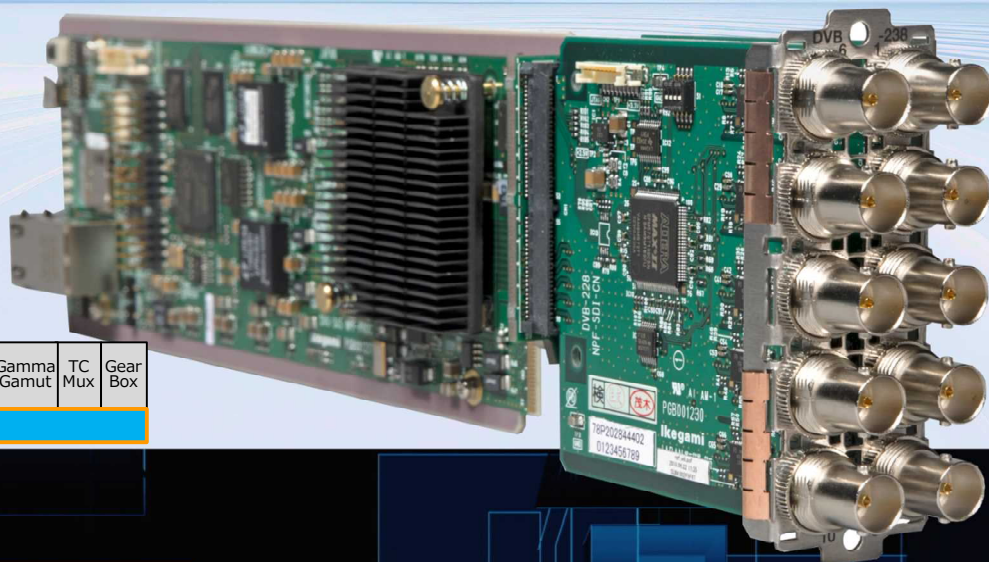
ダウンストリームキーヤ

DVU-345/238 PROC/SDI 10Video I/O+Process

リニアキー、ルミナンスキーに対応するモジュール

メーカー希望小売価格 2DSK ¥450,000(2K)~¥650,000(4K含む) (税抜)

3DSK ¥500,000(2K)~¥750,000(4K含む) (税抜)



カタログ記載機能 拡張機能オプション

Gear Box	2K AVDL/FS/CCR	UPC	Gamma	TC	Gear Box
	4K AVDL/FS/CCR	DWC	Gamut	Mux	
DSK					

- ・4K/2Kマルチフォーマットダウンストリームキーヤ
- ・リニアキー、ルミナンスキーに対応
- ・プログラム、クリーン、プレビュー出力を備えます。
- ・2ch製品と3ch製品が選択できます。2ch製品はカスケードに接続することで系統増設が可能です。



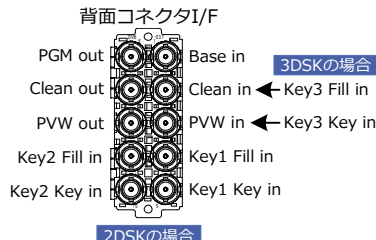
OnePack II 周辺機器棚板

ダウンストリームキーヤ DVU-345/238 PROC/SDI

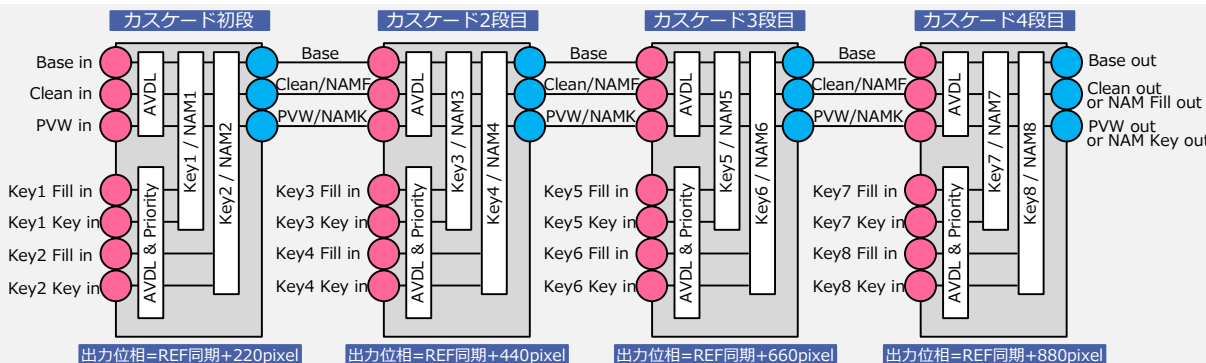
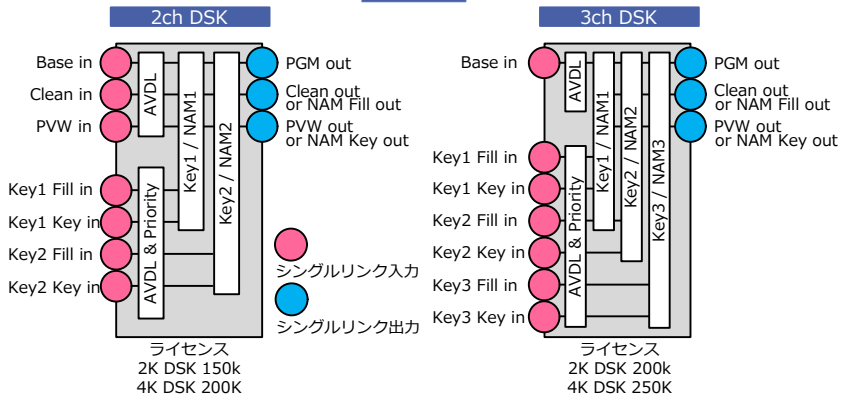


Front module : DVU-345 NPF-PROC

Rear module : DVB-238 NPF-SDI-REAR

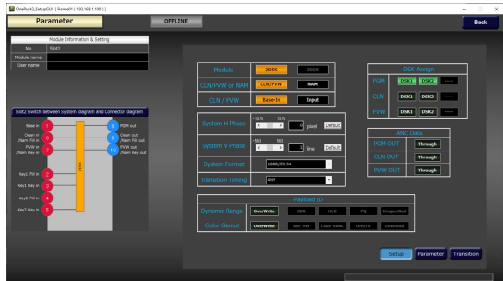


- 概要
- 4K/2Kマルチフォーマットのダウンストリームキーヤ
 - 2chのFill/Key信号入力の2DSK、或いは3chのFill/Key信号入力に対応する3DSKの2タイプ。
 - 4K、2Kの区別含め4つのソフトライセンスを提供しています。
 - リニアキー、ルミナンスキーに対応
 - プログラム、クリーン、プレビュー系システムを出力
 - クリーン/プレビュー出力はNAM-Fill/NAM-Key出力に切替でき、全Fill/Key信号を1つの信号にまとめて出力可能です。
 - AVDL : 各入力5ライン引き込み幅
出力位相調整範囲 H : ±0.5ライン、V : ±0.5フレーム
 - アンシラリー(ANC)データの通過が可能です。
 - 2DSKは下図の通り、クリーン、プレビュー入出力、又はNAM-Fill/ NAM-Key入出力をカスケード接続することで、多チャンネル化することが可能です。



4段のカスケード接続にしても出力位相は最短で0.5H以内に取り入れることができます。(入力AVDL設定により決まる)

コントロールGUIは付属



GPIリモコン



機能拡張性

ライセンスを追加することで、DSK以外に以下機能に切り替えることが可能です。



DVU-345 PROCモジュール 内部機能ライセンス

構成	型名・製品名
DVU-345/238 PROC/SDI	Front module : DVU-345 NPF-PROC Rear module : DVB-238 NPF-SDI-REAR
定格	
入力信号	SDI SMPTE2081-10、SMPTE2082-10、424M (Level-A)、292M 0.8Vp-p 75Ω BNC AES/EBU SMPTE276M 1.0Vp-p 75Ω BNC
出力信号	SDI SMPTE2081-10、SMPTE2082-10、424M (Level-A)、292M 0.8Vp-p 75Ω BNC AES/EBU SMPTE276M 1.0Vp-p 75Ω BNC
映像フォーマット	12G-SDI 2160p/59.94、2160p/50 6G-SDI 2160p/29.97、2160p/23.98 3G-SDI 1080p/59.94 (Level-A)、1080p/50 HD-SDI 1080i/59.94、1080i/50、1080p/29.97、1080psf/29.97、1080p/23.98、1080psf/23.98



池上通信機株式会社 | 本社：〒146-8567 東京都大田区池上5-6-16
TEL：(03)5700-1111

- お問い合わせは ■ www.ikegami.co.jp
- 営業場所の本部：〒146-8567 東京都大田区池上5-6-16 ☎(03)5748-2211代表
大阪支店：〒564-0052 吹田市市広芝町9-6第1江坂池上ビル ☎(06)6389-4466代表
名古屋支店：〒465-0051 名古屋市名東区社が丘1-1506加藤第2ビル ☎(052)705-6521代表
札幌営業所：〒060-0031 札幌市中央区北1条東2丁目5-2 札幌泉第2ビル5F ☎(011)231-8218代表
仙台営業所：〒983-0869 仙台市宮城野区鉄砲長西1-14富士フィルム仙台ビル ☎(022)292-2420代表
福岡営業所：〒812-0016 福岡市博多区博多南3-7-1 O S Tビル ☎(092)451-2521代表

- 仕様および外観は、改良のため予告なく変更することがあります。
- カタログと実際の製品の色とは印刷の関係で多少異なる場合があります。
- 社名及び商品名は、各社の商標及び登録商標です。