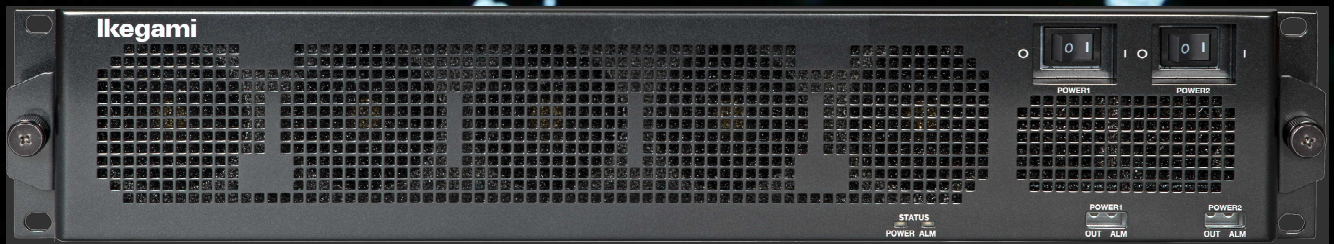


DAF-040 オーディオプロセッサ



オーディオルータにミキシングプロセッサ搭載

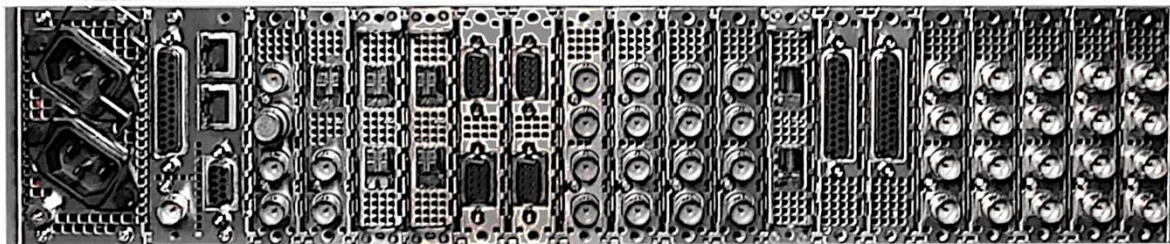
- 音声のルーティング／ミキシング処理を行う2U棚板
- Max 1536×1536(モノ)の音声ルーター機能
- AES3id, SDI入力には、全系統SRCを装備
- 全出力系統に、モード、DIM、CUT、バランス、レベル調整の音声処理を装備
- フェードアウト、フェードインによるクロスポイント切り替え
- ステレオ換算で48入力、96出力バスのミキサー機能
- ミキサー入力にはデレー、LPF/HPF、イコライザ、エクスパンダ、コンプレッサを装備
- ミキサー出力のマスター、グループ系統にも入力同様のエフェクトを装備

ミキサー機能を内蔵した音声ルーターです。

背面I/Oスロット（16スロット）に様々な種類のI/Oモジュールを実装することで、音声のインターフェースを選択することが可能です。ミキサー入出力と背面I/Oの音声入出力とあわせて、任意のルーティングが可能です。

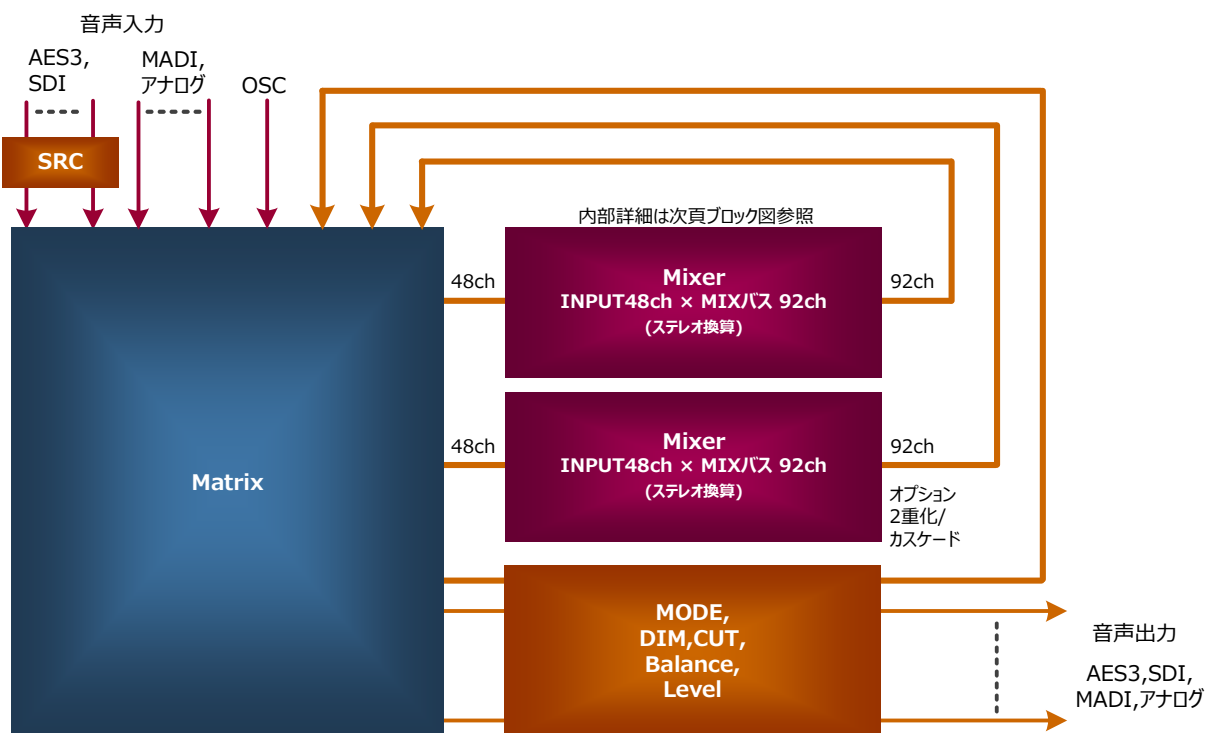
前面には音声処理を行うPROCESSボードを2枚まで実装することができ、入力信号にエフェクトを掛けることができます。

電源2重化に対応しています。



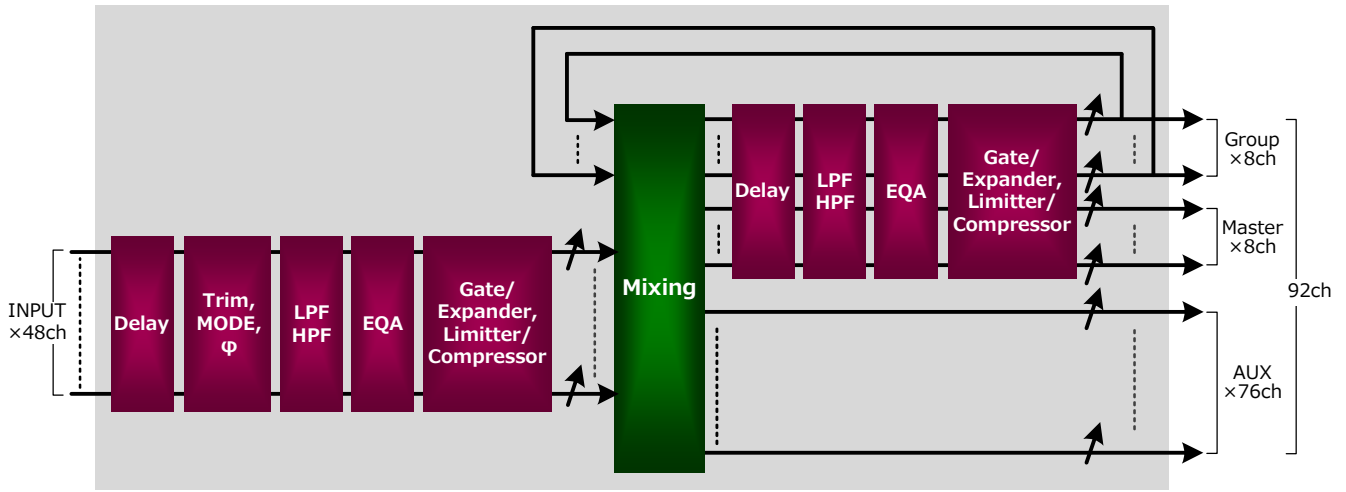
DAF-040 オーディオプロセッサ棚板背面視

- 2Uのコンパクトサイズ
- 音声インターフェースは、スロット単位で、AES3id, MADI, SDI, アナログを選択可能（全16スロット）。最大1536×1536(モノ)の音声ルーター機能。
- AES3id, アナログ拡張用のMADI入出力を装備。I/Oスロットを消費せずに、棚を増設してAES3id, アナログ入出力数を拡張することが可能。
- AES3id入力、SDI入力にはすべてSRCを装備。
- ミキサーを標準で内蔵し、その入出力と背面I/Oスロットの音声入出力と合わせて、すべて任意にルーティング可能。背面I/Oスロットを介さずに、マトリクス出力をマトリクス入力に戻す、内部取り回しも可能。
- ルーティング出力の全系統に、モード、DIM、CUT、バランス、レベル調整の音声処理を装備。
- クロスポイント切り替えでは、フェードアウト、フェードインを行い、耳障りな切り替えノイズをカット。
- クロスポイント選択や、ミキサーパラメータを記憶、再生するシーン機能を搭載。
- 専用GUIによる操作に加え、弊社ルーターリモコンでのクロスポイント切り替え操作が可能。UHSMシリーズルーティングスイッチャと併用した映音連動切り替えも可能。
- 複数の入出力列をまとめて切り替えるグループ切り替え機能を搭載。
- 標準装備のミキサースペックは以下。
 INPUT 48ch(ステレオ換算)
 ミックスバス 92ch(ステレオ換算)
 INPUTのエフェクトは、Delay, LPF, HPF, EQ, Expander, Compressor
 Master, Groupは、各8chずつで、これらの出力にもINPUTと同様のエフェクトを装備。
 音声処理を行うプロセスボードは2枚実装でき、2枚実装時は、ミキサーのINPUTチャンネルを標準の倍に拡張するか、規模は標準のまま2重化動作をするか選択可能。



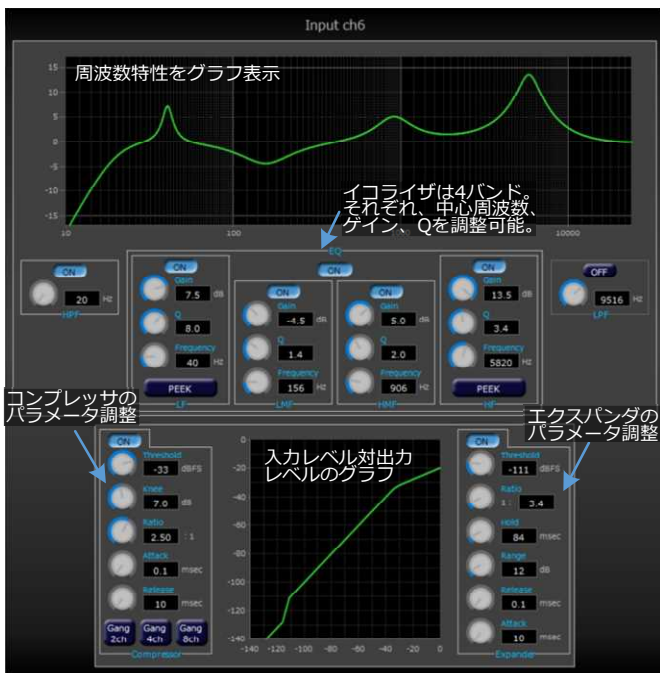
DAF-040 オーディオプロセッサ全体ブロック図

■ミキサー機能

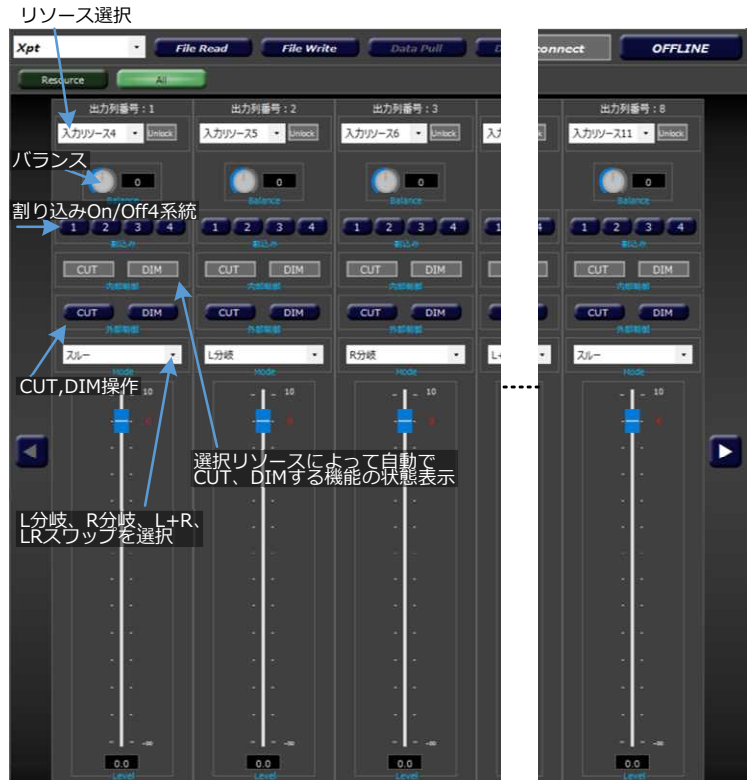


前面実装モジュール「DAU-088 PROCESS」 ミキサー機能ブロック図

■GUI操作画面



グラフィカルなGUIによるオーディオエフェクトパラメータ操作



- ・クロスポイントの全出力で、レベル、バランス、モード、DIM、CUTの音声処理が可能
- ・プリセットしておいたリソースを割り込ませる動作や、OSC選択でDIMするなど、特定のリソース選択時に自動でCUTやDIMをする動作をプリセットすることも可能

■リヤI/Fモジュール

AES3id 4入力モジュール



DAB-140 AES-IN-CN

AES3id 4出力モジュール



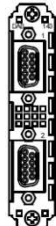
DAB-141 AES-OUT-CN

アナログ ステレオ4系統
入力モジュール



DAB-142 A-IN-CN

アナログ ステレオ2系統
出力モジュール



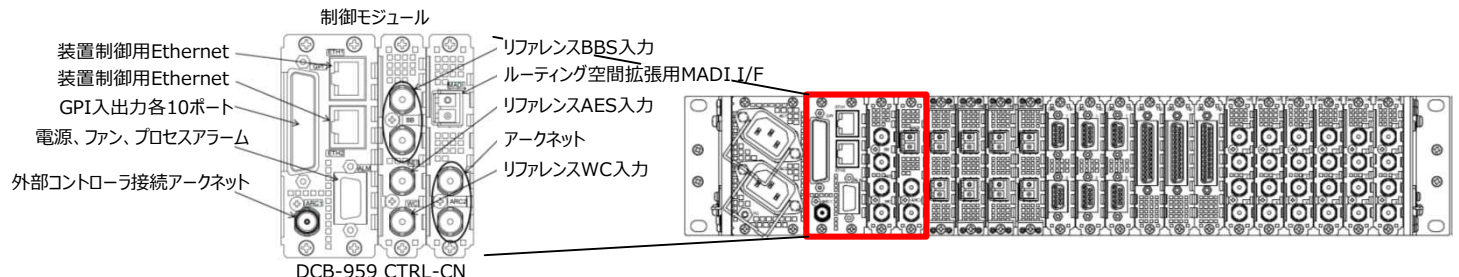
AB-143 A-OUT-CN

MADI入出力モジュール



DAB-144 MADI-CN

SFPトランシーバの選択によって
MADIとSDIを切り分け



DCB-959 CTRL-CN

■構成・定格

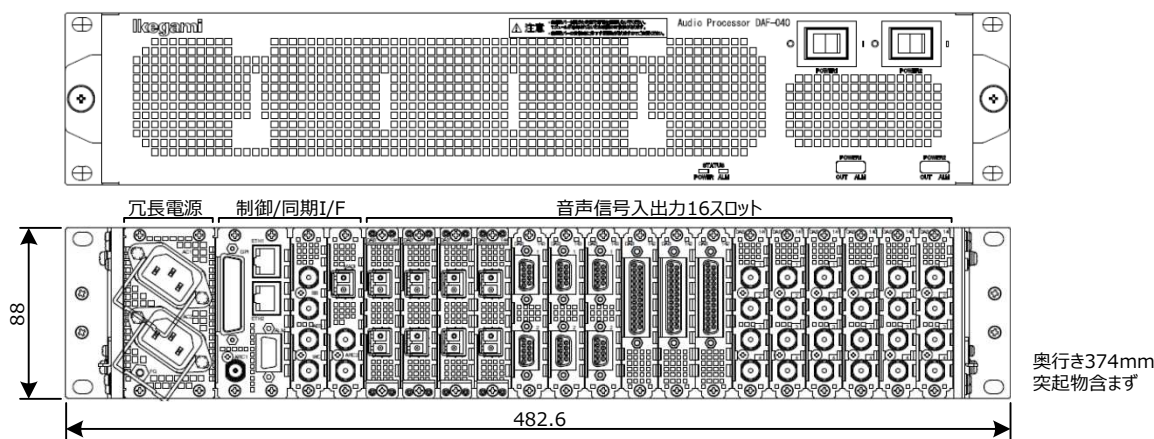
構成

棚板	DAF-040 2U 棚板
電源	DPU-132 NPF-PWR-ACIN (AC 電源) 二重化(オプション)の場合2式実装
制御モジュール	DCU-094 SYNC-CTRL DCB-959 CTRL-CN
音声処理・制御モジュール	DAU-088 PROCESS 1式 or 2式 (2式目はオプション)
AES3id入力モジュール	DAB-140 AES-IN-CN
AES3id出力モジュール	DAB-141 AES-OUT-CN
MADI入出力モジュール	DAB-144 MADI-CN SFP モジュールを入れ替えることでSDI 入出力モジュールにもなります。
アナログ入力モジュール	DAB-142 A-IN-CN
アナログ出力モジュール	DAB-143 A-OUT-CN

定格

デジタル音声入力	AES-3id準拠 サンプリング周波数: 48kHz(SRC OFF)/32kHz~48kHz(SRC ON)
デジタル音声出力	AES-3id準拠 サンプリング周波数: 48kHz
アナログ音声入力	入力インピーダンス: 600Ω/Hi レベル偏差: ±0.2dB以内(1kHzにおいて) 周波数特性:30Hz~20kHzにおいて±0.3dB以内
アナログ音声出力	レベル偏差: ±0.2dB以内 周波数特性:30Hz~20kHzにおいて±0.3dB以内 信号対雑音比: 入力-18dBFS、出力+4dBm、20kHz LPF使用にて90dB以上
HD SDIエンベデッド信号入出力	SMPTE292M準拠
MADI信号入出力	AES10-2008準拠
同期信号入力	AES (AES-3id準拠BNC/ツイストペアケーブル)×1系統 BB (RS170ABNCループスルー) ×1系統 WC (TTL、1V) ×1系統
内部サンプリング周波数	48kHz
ARCNET	ARC1 5Mbps BNC 75Ω ARC2 5Mbps BNC 75Ω (ループスルー)
Ethernet	ETH1/2 100BASE-TX RJ-45
GPI	D-Sub25 GPIO : 入力 10 ポート 出力 10 ポート
リヤ実装スロット	16 スロット (制御モジュール含まず)
消費電力	150VA 以下
動作温度、湿度	0度~40℃ 20%~80% (ただし結露なきこと)
電源 電圧範囲	AC90V~264V 連続入力 50Hz / 60Hz (単相 47Hz ~ 63Hz)
外形寸法	482.6mm(W)×88mm(H)×374mm(D) (突起物含まず)
騒音	60 dB 以下 (当社測定条件による)
重量	11kg 以下 (フル実装時)

■外観寸法図



奥行き374mm
突起物含まず

Ikegami



ISO9001認証
JQA-0755



ISO14001認証
JQA-EM3888

池上通信機株式會社

本社: 〒146-8567 東京都大田区池上5-6-16
TEL: (03)5700-1111

お問い合わせは

■ www.ikegami.co.jp

営業・マーケティング本部 : 〒146-8567 東京都大田区池上5-6-16 ☎(03)5748-2211代表
大阪支店: 〒564-0052 吹田市広芝町9-6第1江坂池上ビル ☎(06)6389-4466代表
名古屋支店: 〒465-0051 名古屋市中区東区社が丘1-1506加藤第2ビル ☎(052)705-6521代表
札幌営業所: 〒060-0031 札幌市中央区北1条東2丁目5-2 札幌泉第2ビル5F ☎(011)231-8218代表
仙台営業所: 〒983-0869 仙台市宮城野区鉄砲長西1-14富士フィルム仙台ビル ☎(022)292-2420代表
福岡営業所: 〒812-0016 福岡市博多区博多南3-7-10S Tビル ☎(092)451-2521代表

- 仕様および外観は、改良のため予告なく変更することがあります。
- カタログと実際の製品の色とは印刷の関係で多少異なる場合があります。
- 社名および商品名は、各社の商標及び登録商標です。