

Ikegami

Unicam HD

Super 35mm Format HDTV Camera System

HDK-97ARRI ARRI®

Top of the line,
3G 16-bit Full Digital HDTV Camera System

HDK-970A/AP HDK-97A/AP

High Quality Multi-use Standard model
16-bit Full Digital HDTV Camera System

HDK-790GX HDK-79GX

3-CMOS HDTV Camera System

HDK-73



Common features :

Unicam HD

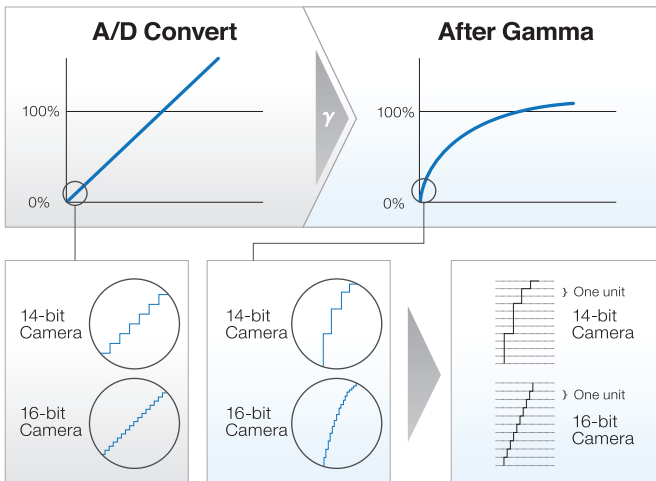
- ▶ シネマティストニューコンセプトモデル HDK-97ARRI **ARRI®**
- ▶ 3G 対応モデル HDK-970A/AP HDK-97A/AP
- ▶ 高画質マルチユーススタンダードモデル HDK-790GX/HDK-79GX
- ▶ 普及モデル HDK-73



池上の卓越したカメラ技術とデジタル伝送技術で
次世代の映像制作をリードする

16-bit A/D 変換 映像処理技術^{※1}

16-bit A/D変換の効果を最大限に引き出す池上の高度な映像処理技術とデジタル処理技術を高次元で融合。特に γ 処理が行われる暗部の階調性を高め、より自然な黒を再現します。



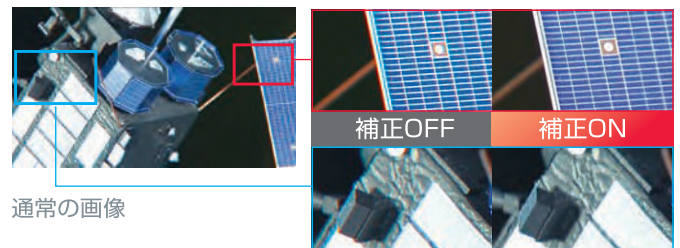
ドッカルタイプ運用

放送用ドッカルカメラUnicamシリーズの高い運用性を踏襲。運用形態に合わせてファイバアダプタにドッキングが可能。フレキシブルで経済的な設備運用を実現します。



レンズ色収差補正機能^{※1}

対応レンズより補正データを取得し、レンズのズーム、フォーカス、アイリスの位置情報に基づきレンズの色収差を自動補正します。



バリエブル ECC (電気色温度フィルタ)

2,000K~20,000Kまでバリエブルに可変します。

SE-H750 システムエクспанダ^{※1}

SE-H750はポータブルカメラとの組み合わせにより7.4型、9型VF/大型スタジオレンズの使用を可能にします。



デジタルエクステンダ機能^{※2}

デジタル画像処理により被写体を拡大撮影します。レンズによる光学ズームに加え、1.5、2、3、4倍の4段階ステップ可変が可能です。

※1 HDK-97ARRIは除く

※2 HDK-97ARRI, HDK-55は除く



フォーカスアシスト機能

VF DTLのエッジ信号を強調し、映像レベルのみを減衰させてエッジ信号と映像のコントラスト比を拡大させることで、カメラマンがフォーカスが合っているかを確認し易くするフォーカスアシストエリアをVF映像内に提供します。フォーカスアシストエリアはレンズのフォーカスリング操作*やレンズのスイッチ操作等をトリガとしてフォーカスリング時のみ



通常の VF 画面

表示することが可能です。フォーカスアシストエリアの大きさや位置、エリア内の映像レベルなどの表示方法を運用形態に合わせて選択することが可能です。

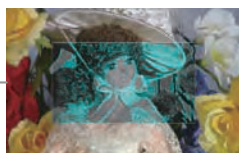
※シリアルI/F対応レンズが必要です。

trigger



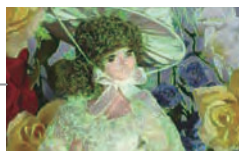
アシストエリア表示 設定例 1

アシストエリアを広めに、エリア内はモノクロ、映像レベル60%、エッジカラーをモノクロに設定し、エッジ信号を目立たせる。



アシストエリア表示 設定例 2

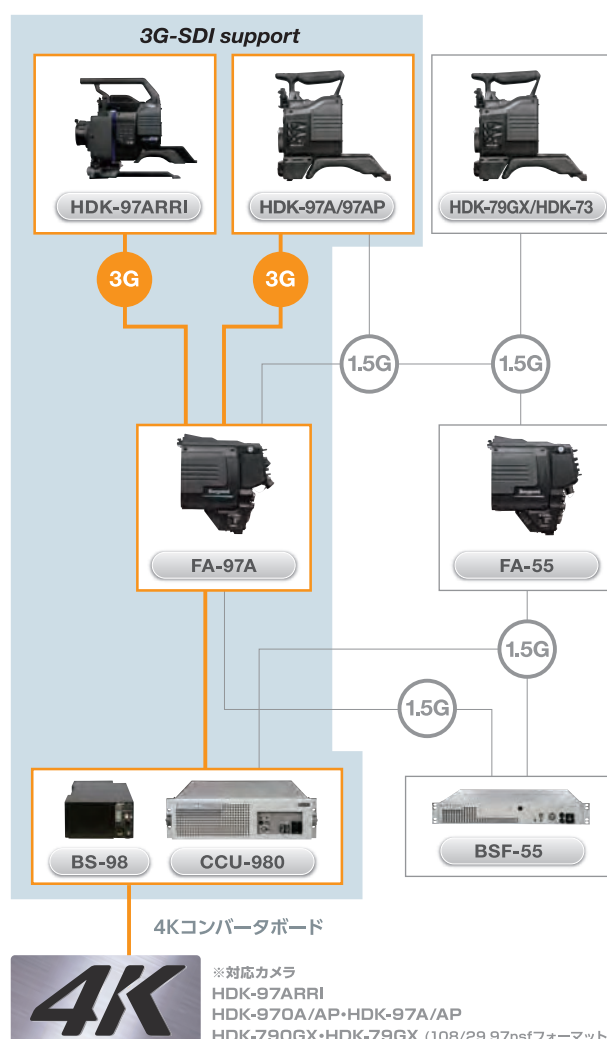
例1に対しエッジカラーを付けた表示(アシストエリア広め、エリア内モノクロ、映像レベル60%、エッジカラーシアン色に設定)



アシストエリア表示 設定例 3

例2に対しアシストエリア・映像レベルを100%にした表示(アシストエリア内カラー、エリアサイズ・映像レベル100%、エッジカラー緑色に設定)

接続例





Super 35mm Format HDTV Camera System

HDK-97ARRI ARRI® Unicam HD

HDK-97ARRIは、デジタルシネマで実績のあるARRI社とのコラボレーションにより、シネマテイストな奥行き感のある映像を現行の放送システムの中で表現できる新しいコンセプトのカメラです。
Super 35mm CMOSセンサを採用することにより、広ダイナミックレンジ、高S/N、高感度を実現しました。

4K

4K出力に対応

(CCU-980/BS-98に4Kコンバータボード搭載時)



HDK-97ARRI



CCU



BS

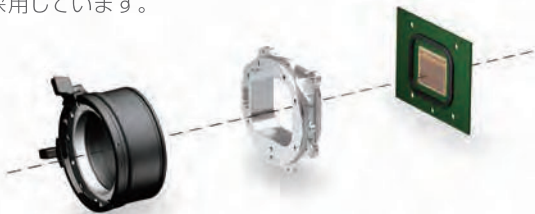


■ スーパー 35mm CMOS ラージセンサを採用

画素数よりも「画素の大きさ」にこだわったSuper 35mm CMOS ラージセンサを採用。8.25 μ mという画素の大きさにより、受光面を大きく取ることができ、飛躍的な広ダイナミックレンジ、高S/N、高感度を実現しています。

■ PL レンズマウント

レンズマウントには、レンズの質量やバランスなど、さまざまな変化に対しても優れた安定性を誇るARRI社純正のPLレンズマウントを採用しています。



■ 既存の B4 マウントレンズに対応

オプションのB4マウント変換アダプタを使用することにより、既存のB4レンズを活用できます。



■ 広ダイナミックレンジ・高 S/N

センサの各画素の性能を損なうことなくデジタル化して出力するDual Gain Architectureを採用。優れたダイナミックレンジと高S/Nを両立します。



HDK-97ARRIで撮影

■ 電動光学 ND フィルタ搭載

電動光学NDフィルタ1枚(OD値 1.2)を搭載し、OCPからリモートでフィルタのコントロールが可能です。





■ カスタムガンマコレクション

PCで、さまざまな番組制作に最適なガンマカーブを作成し、カメラに転送可能。コントロールパネルから可変できます。

■ ドッキングスタイル・カメラヘッド

UnicamHDシリーズのドッキングインタフェースを採用しました。



主な仕様

映像信号フォーマット	1080p/59.94/29.97, 1080p/50/25, 1080i/59.94/50, 1080PsF/29.97, 1080PsF/25, 1080p/23.98, 1080PsF/23.98, 1080pd/23.98, 720p/59.94/50				
感度	T11(1080p/29.97, 2000 lx 時)				
S/N	64dB 以上(1080p/29.97運用時)				
ダイナミックレンジ	1200%				
ゲイン	ステップゲイン:-6, -3, 0, +3, +6, +9, +12dB バリエーションゲイン:±6dB				
電動光学NDフィルタ	1	2			
	ND	クリア	OD1.2 (1/16)		
電気色温度フィルタ	A	B	C	D	E
	ECC	3200K	4300K	5600K	6300K 8000K
	バリエーション:2000K ~ 20000K				
電子シャッター	1/100, 1/120, 1/250, 1/500, 1/1000, 1/2000				
動作電圧	DC +11 ~ +16 V				
周囲温度	動作温度:-20℃ ~ +45℃ 保存温度:-30℃ ~ +60℃				
外形寸法	W179 x H288 x D446 mm				
質量	9kg(ファイバアダプタFA-97A含む)				

3G対応モデル Top of the line, 3G 16-bit Full Digital HDTV Camera System

HDK-970A/AP HDK-97A/AP



HDK-970A

HDK-97A

4K

4K出力に対応

(CCU-980/BS-98に4Kコンバータボード搭載時)

4K出力時も、スポーツ中継等に最適な被写界深度の深い映像表現が可能

■ 新開発 230万画素プログレッシブ CCD

新開発230万画素プログレッシブCCDの採用により、高精細かつ自然な映像表現が可能。限界解像度1000TV本、S/N62dBの高画質を実現。感度は、F10/2000lxの高感度を実現しています。

■ 新開発、次世代FPGA搭載

16-bit A/D変換や映像処理はもちろんホワイトシェーディング、ガンマ補正などの非線形処理もカメラヘッド内でデジタル化。画質、機能、安定・信頼性を全て高次元で実現しています。

■ 3G-SDI(1080p)広帯域出力標準対応

3G-SDI対応カメラコントロールユニットCCU-980/BS-98から、シングルリンク、デュアルリンク出力が可能、映像コンテンツのさらなる高品質化をサポートします。

■ カスタムガンマ対応

ユーザが自由に各種ガンマカーブをPCで設定できます。設定したガンマカーブはOCP-300などのコントロールパネルから調整することが可能です。



■ HDK-970A 操作パネル部

■ マルチフォーマット対応

1080/59.94i(RGB 4:4:4), 1080/119.88i, 1080/29.97p, 720/59.94pなど各種フォーマットに対応。番組制作において多彩な映像表現を可能にします。

■ 2倍速スローモーション(1080/119.88i)対応

1台のカメラでライブ映像と2倍速スロー映像を切換出力。カメラポジションをかえることなくスローモーション映像が得られます。BS-98との組み合わせではライブ映像と2倍スロー映像の同時出力に対応します。
※本機能はオプションです。

■ 23.98p ネイティブ対応

HDK-970AP/HDK-97APIは、1080/23.98PsFはもとより23.98pにネイティブ対応しています。



■ HDK-970A 左側面コネクタパネル部



■ HDK-970A 右側面コネクタパネル部

高画質マルチユーススタンダードモデル

16-bit Full Digital HDTV Camera System

HDK-790GX HDK-79GX

4K

4K出力に対応

(CCU-980/BS-98、4Kコンバータボード搭載、1080/29.97PsFフォーマット時)

HDK-790GX/HDK-79GXはスタジオ、中継などあらゆるシーンで活用できる高画質マルチユーススタンダードモデルです。

高性能 230 万画素 2/3 型 AIT CCD

230万画素AIT(Advanced Interline Transfer)CCDを搭載。S/N 60dBの高画質、F10/2000lxの高感度を実現します。

3層フィルタ構造

ND、エフェクトの光学フィルタに加え、電気色温度(ECC)フィルタの3層フィルタ構造。フィルタは5ポジション構成です。エフェクトにはCROSS,SNOW,FOGGYが標準実装されています。この他に、オプションで1つエフェクト効果を追加できます。3層のフィルタを組み合わせることにより多彩な映像表現を可能にします。

1080/29.97PsF にも対応

1080/59.94iに加え、1080/29.97PsFにも対応しますので、ドラマ制作等に活用できます。

スムーズステップ ECC

5ポジション*の電気色温度フィルタを任意のポジションへスムーズに可変させることができます。可変時間は0.3~2secの中で設定可能。屋外から屋内など色温度の異なるシーンの連続撮影に効果的です。

*HDK-55iは、4ポジションです。

HDK-790GX



HDK-79GX

S/N 60dB の高画質

HDTV方式で水平解像度1000TV本、S/N60dBの高画質を実現しています。

スムーズゲインアップ

-6~+18dBのステップ可変のゲインアップにおいて、任意のポジションへスムーズに切替えることができます。可変時間は0.3~2secの中で設定可能。撮影中にゲインアップの切替が必要になった際に自然な切替が可能です。

普及モデル

3-CMOS HDTV Camera System

HDK-73

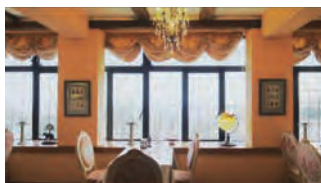
HDRに対応しコストパフォーマンスに優れた普及型システムカメラです。

新開発 高性能 CMOS センサ

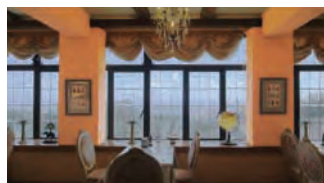
260万画素2/3型3CMOSを搭載。広ダイナミックレンジ、高感度F12を実現し、低ノイズでクリアな映像表現を可能にします。

HDR 機能 (High Dynamic Range)

BT2100で国際標準規格化されたHybrid Log-Gammaと広色域モード(BT2020準拠)を搭載。暗部から明部までの表現可能な範囲を拡大した高ダイナミックレンジ映像と豊かな色彩表現が可能です。



SDRイメージ



HDRイメージ

レンズ色収差補正機能

レンズとシリアル通信し、ズーム、フォーカス、アイリスの位置情報によりレンズ色収差をカメラ側で自動補正します。



HDK-73

Common features :

Unicam HD 延長装置

- ▶ 3G 対応ファイバ伝送装置 FA-97A / CCU-980 / BS-98
- ▶ HDTV 対応ファイバ伝送装置 FA-55 / BSF-55

4K コンバータボードを搭載可能

フルHD映像を変換し、3840×2160の4K出力が可能です。
※4Kコンバータボードはオプションです。
※対応機種:CCU-980,BS-98

RET 映像にフレームシンクロナイザ (FS) を搭載

非同期のリターン映像をVFで確認しても映像が乱れることはありません。
※CCU-980/BS-98で,FSを有効にした場合,入力信号は2系統固定になります。

3G対応ファイバ伝送装置

FA-97A / CCU-980 / BS-98 4K 4K出力に対応

FA-97A/CCU-980/BS-98は、1080/59.94pをはじめ3G伝送が可能なファイバ伝送装置です。3G対応カメラ HDK-97ARRI/HDK-970A/AP,HDK-97A/APと接続し、3Gカメラシステムの構築ができます。ベースステーション側は、19インチラックマウント幅で高さ3UのCCU-980とコンパクトなハーフラックサイズ(3U)のBS-98の2機種を用意しています。



FA-97A



CCU-980



BS-98

4K コンバータボードを搭載可能! (CCU-980/BS-98)

4K コンバーターボード

CCU-980/BS-98にモジュールを追加することで、4K出力を実現します。超解像技術により、解像感を保った映像を出力します。
※4Kコンバーターボードはオプションです。



3G 広帯域伝送に対応

カメラ、CCU間で3G広帯域伝送が行えます。1080i/59.94pの3G-SDI出力に加え、1080i/59.94iの1.5G出力が行えます。

サイマル出力に対応

SDI出力として、3G/HD/SD-SDIの3レートマルチポートを装備。1080i/119.88と1080i/59.94のサイマル出力が可能です。
※ 3GフォーマットのDUAL-LINK出力も可能です。
SDTV出力はオプションです。
※ 1080i/119.88の出力はオプションです。

RET 入力 4 系統

リターン映像入力を4系統装備。入力信号は3G-SDIまたはHD-SDIを入力可能です。3G-SDI/HD-SDI/SD-SDI信号を自動認識するマルチ入力対応です。

Q-TV (VBS) 2系統

2系統のQ-TV(VBS)出力を装備。プロンプタ出力やフロアモニタなどでオンエア映像のモニタリングに活用できます。

※ FA-97Aの2系統目はオプションです。

HD Q-TV

RETとは別にもうひとつ映像信号をCCUからカメラに伝送できる機能です。CCUに入力されたHD Q-TVとRET信号はメニュー選択により、カメラ背面のMON SDIコネクタから出力されます。HD Q-TVとQ-TV(VBS)2系統は併用可能です。非同期映像入力、Embedded Audio 4chに対応しています。

HD-SDI TRUNK

カメラ映像とは別の映像信号をカメラヘッドからCCU/BSに伝送できる機能です。カメラと同期が取れている信号の場合は、映像信号に多重されているANC (Embedded AUDIOなど)も伝送可能です。
※ 1.5Gフォーマット運用時に限ります。

HDK-79GX/HDK-73にFA-97A/CCU-980/BS-98を組み合わせ、HD TRUNKのオプションを装備することにより、中継などでの利便性を高めることができます。

マルチ出力ポート/高い利便性

3G-SDI/HD-SDI/SD-SDIマルチ出力ポート対応。メニューより自由に選択可能です。また前面パネルにカメラNo/ARC ID表示、さらにはPGM3やY TALLY標準対応など、利便性の向上を図っています。

エンベデッドオーディオ

SDI信号出力は、全てエンベデッドオーディオに対応。さらに、音声遅延機能の搭載により、映像、音声の同期を調整することができます。

既存のカメラに対応

HDK-79EXシリーズをはじめとする既存の池上のカメラに1.5Gモードで対応します。

※全ての機器ではありません。 ※CCU-980,BS-98の3Gフォーマットの機能は使用できません。

HDTV対応ファイバ伝送装置

FA-55 / BSF-55

FA-55/BSF-55は、HDK-79GX/HDK-73との組み合わせによる1080/59.94i運用に最適な延長装置です。カメラヘッドと組合せるファイバアダプタFA-55とベースステーションBSF-55で構成されています。



伝送距離 2000m

カメラヘッドとBS間は、光ファイバ複合カメラケーブルで接続。伝送距離は、最長 2000mまでの信号伝送および給電が可能です。

FA-55 にダウンコンバータ内蔵

FA-55に内蔵したダウンコンバータ回路により、本線映像をモニター用にVBSに変換してMON/Q-TV OUT及びAUX OUTから出力することが可能です。

Q-TV 回線

BSからカメラへQ-TV(SD-SDI)1系統を装備しています。

軽量化したベースステーション

BSF-55は19インチラック幅で高さ1.5U、質量約7kgの小型軽量化を実現しました。

RETのSDI入力はHDTV/SDTV自動検出

カメラアダプタ

CA-75HD

Vロケ運用などに最適なカメラアダプタCA-75HDをラインアップ。運用スタイルに応じてアダプタを自由に選択できます。



主な仕様

電源	DC12V(11~17V)
消費電力	最大約10W(CA-75HD本体のみ)
外形寸法	W160×H35×D40mm
質量	約2kg
入力信号	
送り返し信号	HD-SDI BNC 1系統
外部同期信号	3値SYNCまたはBB 1系統
音声	AUDIO IN CH1/CH2 XLR3pin(メス)2系統
リモートコントロール	REMOTE 8-pin(メス) × 1
出力信号	
HDTV	HD-SDI BNC 2系統
音声	エンベデッドオーディオ(2CH)

システムエクスパンダ SE-H750

SE-H750システムエクスパンダは、ポータブルタイプカメラとの組合せにより、7.4型有機EL VF/高性能9型LCD VF/大型スタジオレンズの使用を可能にします。



STEP 01 SE-H750のロックを外し、VF部分をスライドします。



STEP 02 カメラを装着します。



STEP 03 2箇所のレバーをロックします。



STEP 04 装着完了。



ビューファインダ

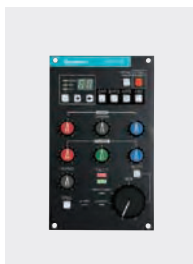


2型LCDカラービューファインダ
VFL200HD



7.4型有機ELカラービューファインダ
VFE740HD

カメラオペレーションパネル



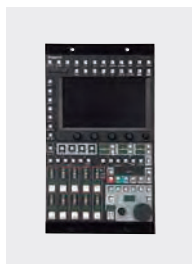
RM-51



OCP-10



OCP-300



MCP-300

カメラセレクトユニット



CSU-110 (2Uラックサイズ)



CSU-50 (1Uラックサイズ)

ネットワーク機器



CPH-200E (1Uハーフラックサイズ)

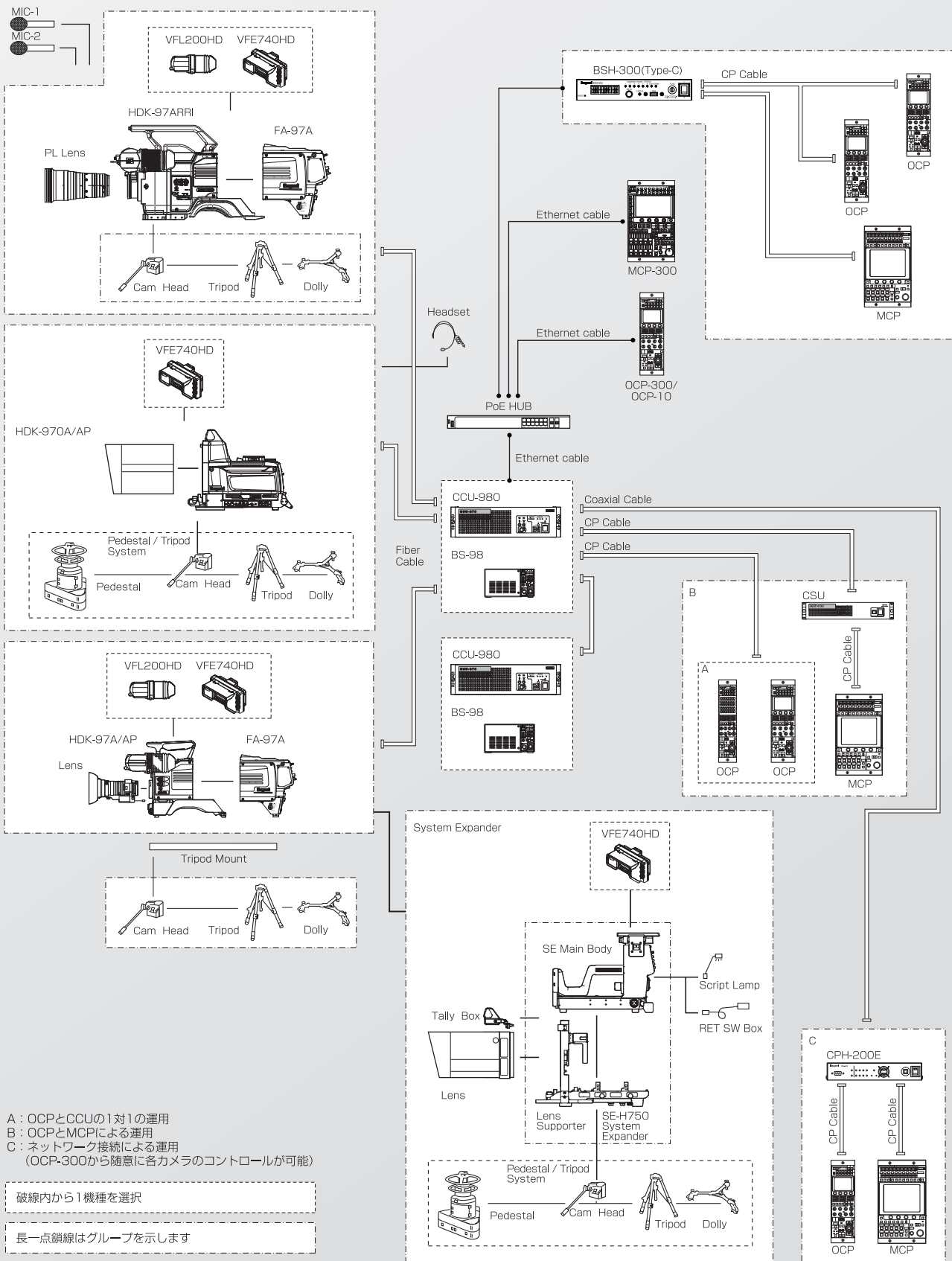


BSH-200E (1Uハーフラックサイズ)

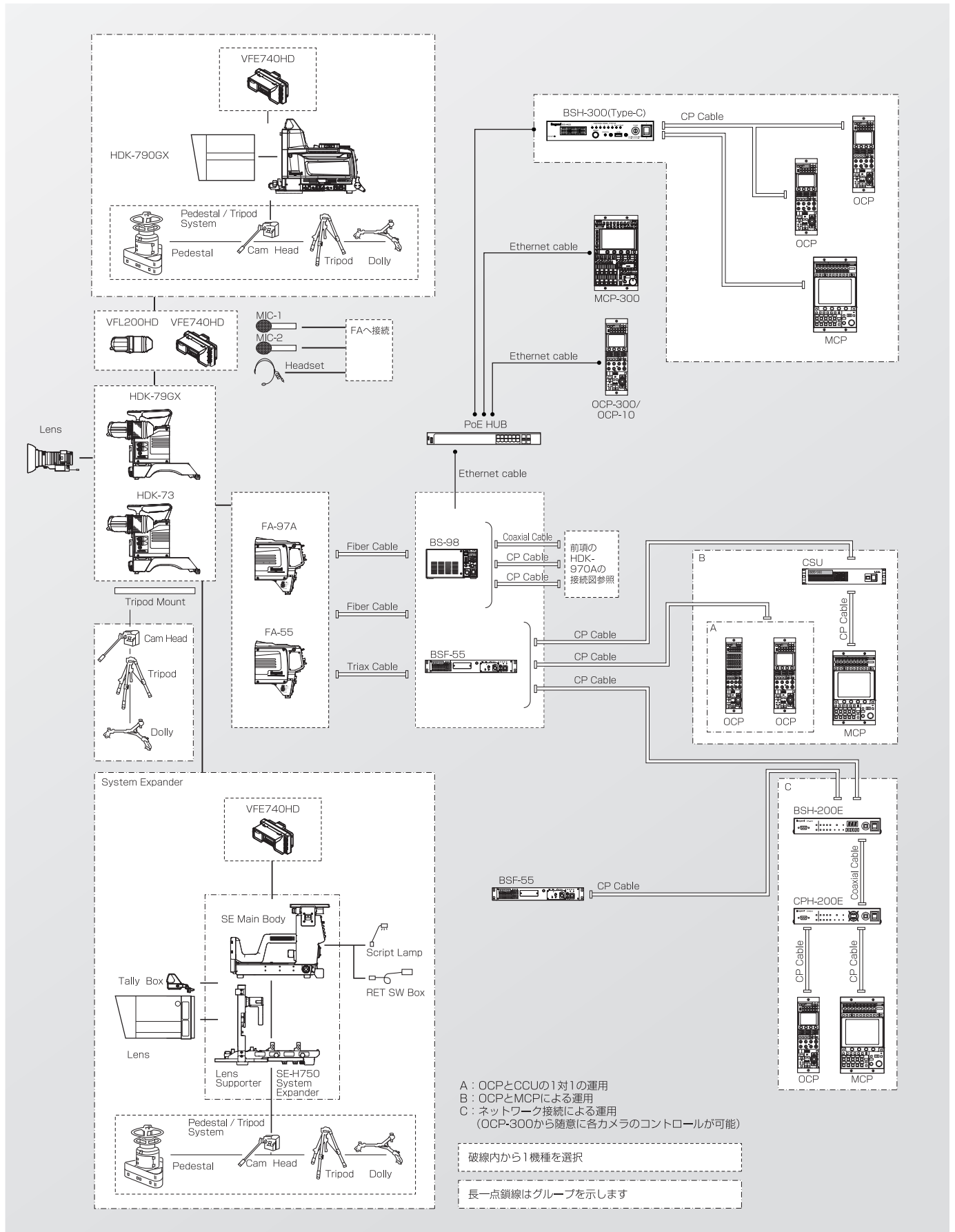


BSH-300 (1Uハーフラックサイズ)

HDK-97ARRI HDK-970A/AP HDK-97A/AP 主な機器接続例



HDK-790GX HDK-79GX HDK-73 主な機器接続例



Unicam HD カメラ 主な仕様

		HDK-970A/AP	HDK-97A/AP	HDK-790GX	HDK-79GX	HDK-73
撮像素子		230万画素 2/3型 プログレッシブ CCD / 1080P		230万画素 2/3型 AIT CCD/ 1080i		260万画素 2/3型 3CMOS
光学ブロック		RGB F1.4				
仕様	感度	2000lx F10 (1080/59.94i)				2000lx F12 (1080/59.94i)
	S/N	62dB HDTV		60dB HDTV		
	変調度	45%以上				
	限界解像度	1000 TV本以上				
量子化ビット	16-bit					
外形寸法	FA込み VF除く	W315×H328.5×D398mm	W138.5×H270×D337mm	W315×H328.5×D398mm	W138.5×H270×D337mm	
質量	FA込み VF除く	約24kg	約4.6kg	約24kg	約4.6kg	
動作条件	周囲温度	-20℃～+45℃				
	湿度	30%～90% (結露なきこと)				
動作電圧	DC入力 (TA,FAに入力)	AC100/110/117/ 220/240V±10%	+11～+16V DC	AC100/110/117/ 220/240V±10%	+11～+16V DC	
ND フィルタ	1	CAP			100%	
	2	100%			25%	
	3	25%			6.2%	
	4	6.2%			1.6%	
	5	1.6%			CAP	
CC/Effect フィルタ	A	CROSS		(I) CLEAR		—
	B	3200K		(II) CROSS		—
	C	4300K		(III) SNOW		—
	D	6300K		(IV) FOGGY		—
	E	8000K		(V) CLEAR		—
電気色温度 フィルタ (ECC)	A	—		3,200K		—
	B	—		4,300K		—
	C	—		5,600K		6,300K
	D	—		6,300K		8,000K
	E	—		8,000K		—
	5600K	○		—		—
	パリアブル	—		○ (2,000K～20,000K)		—
スムーズ ステップ ECC	—		—		○ (0.3sec～2sec)	
対応映像信号 フォーマット	1080p(59.94/50Hz)	○		—		—
	1080i(119.88/100Hz)	△		—		—
	1080i(59.94/50Hz) RGB 4:4:4	○		—		—
	1080i(59.94/50Hz)	—		○		—
	720p(59.94/50Hz)	○		—		○
	1080p(29.97/25Hz)	○		—		—
	1080PsF(29.97/25Hz)	—		○		—
	1080p(23.98Hz)	○ (APのみ)		—		—
1080PsF(23.98Hz)	○ (APのみ)		—		—	
1080pd(23.98Hz)	○ (APのみ)		—		—	
ステップ ゲイン	-6,+18dB	△		○		—
-3,+3,+6,+9,+12dB	—		○		—	
スムーズゲインアップ	—		—		○	
レンズ色収差補正	—		○		—	
フォーカスアシスト	—		○		—	
オートセット アップ	Full,Level,Quick AWB,ABB	—		○		—
カスタムガンマ	○		○		easy mode のみ	○ (Hybrid Log-Gamma)
CCD蓄積	—		○		—	—
デジタルエクステンダ	—		○ (1.5倍,2倍,3倍,4倍)		—	—
SDカードスロット装備	—		○		—	—

○:標準仕様

△:オプション

Unicam HD CCU/BS 主な仕様

	CCU-980	BS-98	BSF-55
入力信号			
外部同期信号	REF: 3値SYNC/BB ×2 (ループスルー) SUB REF: 10Field ID 75 Ω シングルエンドBNC ×2 (ループスルー) (HDTV/SDTV 自動認識)		HDTV: 3値SYNC 75Ω ブリッジ接続 NTSC: VBS(1Vp-p)、BBS
送り返し信号	3G/HDTV SDTV HDTV/SDTV	3G-SDI/HD-SDI/SD-SDI共用 4系統 (自動認識) ループスルー	HD/SDTV欄参照 VBS 2系統 HD-SDI/SD-SDI 2系統 (自動検出)
Q-TV信号	HDTV SDTV	HD-SDI 1系統 (非同期 Embedded Audio 4ch 対応) VBS 2系統	— VBS 1系統
出力信号			
本線信号	3G/HDTV SDTV HDTV/SDTV 4K	3G-SDI / HD-SDI 2系統 各2出力 3G-SDI / HD-SDI / SD-SDI 1系統 2出力 *3Gフォーマット DUAL-LINK出力も可能 (メニューにより選択)	HD/SDTV欄参照 VBS 1系統 2出力 HD-SDI/SD-SDI BNC 2系統 4出力
WFM信号	HDTV/SDTV	4K出力モジュールにて対応 (オプション) 1920 x 1080 Progressive Square Division 3G/HD-SDI 75Ω(BNC) ×4	—
PM信号	HDTV/SDTV SDTV	3G-SDI / HD-SDI / SD-SDI 1系統1出力 (PMまたはWFM選択)	HD-SDI/SD-SDI BNC 1系統 — HD-SDI/SD-SDI MON選択可 BNC 1系統 アナログ R/G/B/Y/VBS選択 BNC 1系統
コンポーネント 信号	HD/SDTV	—	—
トランク信号	HDTV	HD-SDI BNC 1系統	—
SYNC信号		75 Ω シングルエンドアナログ 1系統 1出力 HDTV: Tri-Sync (0.6Vp-p) / SDTV: HV (2Vp-p) (メニューから選択)	
マイク		0dBs Low出力 2系統 2出力	0dBs/+4dBs Low出力 2系統 2出力 (MENU選択)
デジタルオーディオ		デジタル BNC 1系統 1出力 48kHzサンプリング, 24bit Pro, 2チャンネルペア (AES3準拠)	—
コミュニケーション/制御信号			
インターカム	ENG/PROD の2系統 4線式 クリアカム RTS	4線式/クリアカム/RTSより選択 0dBm 600Ω 2系統 -15dBs 200Ω 2系統 0dBm 200Ω 2系統	
プログラムサウンド入力		0dBs 600Ω / 10kΩ 切替 3系統	0dBs標準 600Ω/10kΩ 2系統 -20dBs/+4dBs設定可能
タリ-	入力 出力	R/G/Y 3系統 接点 (MAKE) / 電源 (POWER) 選択 R/G/Y 3系統 OPEN (OFF) / GND (ON) 50mA (max)	接点 R/G R/G 2系統 OPEN (OFF) / GND (ON) 50mA (max)
アーケネット		BNC 1系統	—
イーサネット		RJ-45 1系統	—
OCP		ICCP 1系統	
MCP		ICCP 1系統	
データトランク (カメラ側はオプション)		Data Trunk1/ DataTrunk2 RS-422 2系統	RS-422 1系統
一般			
動作電圧		AC100/110/117/220/240V±10%	AC 100V~120V/200V~240V±10%
消費電力	約110VA (CCU単体) HEAD送電力400VA以下	約80VA (BS単体) HEAD送電力 150VA以下	約55VA (BS単体) HEAD送電力 180VA以下
周囲温度	動作温度: 0℃~+45℃ 保存温度: -30℃~+60℃	動作温度: 0℃~+40℃ 保存温度: -30℃~+60℃	動作温度: 0℃~+45℃ 保存温度: -30℃~+60℃
湿度		30% ~ 90% (非結露時)	
外形寸法	W483×H133×D454mm	W218.6×H125×D457mm	W483×H66.4×D405mm
質量	約28kg	約9kg	約7kg

Unicam HD FA/TA 主な仕様

	HDK-970A/AP	HDK-790GX	FA-97A	FA-55
入力信号				
外部同期信号	Sync. 0.6Vp-p±6dB 75Ω BNC 1系統			
音声信号	-60dB~+4dB (可変) / -20dB (固定) XLR 2系統 (600Ω 平衡)			
インカム信号	XLR Typeまたは110 Type 2系統			
トランク信号 HDTV	HD-SDI BNC 1系統 (CAM動作1.5Gフォーマット時のみ)		HD-SDI BNC 1系統 (オプション) (CAM動作1.5Gフォーマット時のみ)	—
出力信号				
3G-SDI/HD-SDI信号	3G-SDI/HD-SDI BNC 1系統	HD-SDI BNC 1系統	3G-SDI/HD-SDI BNC 1系統	HD-SDI BNC 1系統
アナログ映像信号	MONI-OUT/SYNC-OUT/QTV-OUT (メニューとスイッチにて選択) BNC 1系統 MONI: Y信号 SYNC: 0.6Vp-p (3値同期信号) QTV: VBS 1系統		G,B,R D-Sub SE 1系統 (System Expander用)	G,B,R D-Sub SE 1系統 (System Expander用)
				HD YまたはVBS出力 (MON出力端子) VBS出力 (AUX OUT 端子) (MENUでQ-TV出力と選択可能)
Q-TV信号 HDTV	HD-SDI BNC 1系統 (CCU-970オプション対応)			—
Q-TV信号 SDTV	VBS 1系統		VBS 1系統 (2系統はオプション)	VBS 1系統 (AUX OUT: MENUより選択)
モニタ出力	HD-SDI VF/RET/MON/HD-QTV (メニューから選択) BNC 1系統	HD-SDI VF/RET/MON/HD-QTV (メニューから選択) BNC 1系統 (HD-QTVはオプション)	HD-SDI VF/RET/MON/HD-QTV (メニューから選択) BNC 1系統	MAIN/VF/RET HD-SDI (MENUにて選択) BNC 1系統 RET映像 HD SDI 4:1:1
DC出力	—			+12VDC 500mA(max), 4-pin type 1ch

Unicam HD 延長装置 主な仕様

	CCU-980	BS-98	BSF-55
対応映像信号 フォーマット	1080p (59.94/50Hz)	○	—
	1080i (119.88/100Hz)	○	—
	1080i (59.94/50Hz) RGB 4:4:4	○	—
	1080i (59.94/50Hz)		○
	720p (59.94/50Hz)		○
	1080p (29.97/25Hz)	○	—
	1080PsF (29.97/25Hz)	○	—
	1080p (23.98Hz)	○	—
	1080PsF (23.98Hz)	○	—
1080pd (23.98Hz)	○	—	
最長伝送距離	2000m		

Unicam FD



Ikegami



ISO 9001 認証
JQA-0755



ISO 14001 認証
JQA-EM3888

池上通信機株式会社 | 本社: 〒146-8567 東京都大田区池上5-6-16
TEL: (03)5700-1111

お問い合わせは www.ikegami.co.jp

営業本部: 〒146-8567 東京都大田区池上5-6-16 ☎(03)5748-2211 代表
大阪支店: 〒564-0052 吹田市広芝町9-6第1江坂池上ビル ☎(06)6389-2833
名古屋支店: 〒465-0051 名古屋市名東区社が丘1-1506加藤第2ビル ☎(052)705-6521 代表
札幌営業所: 〒060-0051 札幌市中央区南一条東1-3パークイースト札幌 ☎(011)231-8218 代表
仙台営業所: 〒983-0869 仙台市宮城野区鉄砲町西1-14富士ファイルム仙台ビル ☎(022)292-2420 代表
福岡営業所: 〒812-0016 福岡市博多区博多駅南3-7-10STビル ☎(092)451-2521 代表

- 仕様および外観は、改良のため予告なく変更することがあります。
- カタログと実際の製品の色とは印刷の関係で多少異なる場合があります。
- 社名および商品名は、各社の商標および登録商標です。



●環境保全のため、FSC®認証紙と植物油インキを使用し印刷しています。

U250G1711-IB1

(カタログの記載内容: 2017年11月現在)