

Ikegami

HD
High Definition

小型3CMOSフルHDカメラ

MKC-X300

Ikegami メディカルカメラ史上最高感度・多機能モデル



外来診療でも手術室でも、
あらゆるシーンに対応するユーティリティモデル

小型3CMOSフルHDカメラ

MKC-X300

High sensitivity & High Quality



FEATURES & FUNCTIONS

高感度・高画質

撮像素子には、1/2.8型CMOSセンサを採用。S/N比63dBの高画質とF13/2000lxの高感度を実現しており、低照度手術下でも鮮明な画像の撮影が可能です。

感度不足時にはHyper Gainやライン加算、画素加算機能によるさらなる感度アップも可能です。

映像補正機能

独自の映像処理アルゴリズムにより、さまざまな撮影環境において最適な映像が得られる補正機能を搭載。

16軸カラー補正

16軸方向の成分で色相、彩度の調整を独立に行える色補正機能を搭載し、多彩な色表現を実現します。



補正前



補正後

クロマ補正

色の彩度を補正します。映像の暗い部分の彩度まで調整します。

シャープネス補正

輪郭を強調することが可能です。

ガンマ補正

ビデオモニターのガンマ特性に適したガンマ補正が可能です、適切な階調表現が可能です。

フレア補正

暗部の白浮きを抑制します。

シーンファイル機能

カメラの設定値を最大で4つ保存できるシーンファイル機能を装備。よく使う設定や撮影環境に応じた設定をボタン一つで簡単に読み出すことが可能です。また、シーンファイルの設定内容はUSBメモリでセーブ及びロードができます。



ファンクションスイッチ

F1とF2に機能を割当て素早く呼び出すことが可能です。

抗菌塗装処理

カメラヘッド、CCUには、抗菌塗装処理を実施。衛生面に配慮しています。

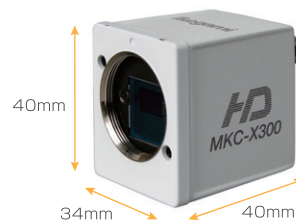
フルオレセインモード機能

眼科スリットランプ等によるフルオレセイン検査でも、鮮明な蛍光箇所を捉えることができるフルオレセインモード機能を搭載。励起光色を低減し、フルオレセインモード時の色合いの調整もできます。

ファンクションボタンに割り付けての切替やフットスイッチ等での切替も行えます。

コンパクト設計

カメラヘッドは小型・軽量に設計されており、スペースが限られる手術顕微鏡でも取り付け可能で、操作性を損ないません。



ACCESSORIES



カメラケーブル

- ・MCCMHPP-050 (5m)
- ・MCCMHPP-070 (7m) *1

*1:他のカメラケーブルとのジョイント不可



延長カメラケーブル

- ・MCCMCJP-100(10m)
- ・MCCSCSP-050 (5m) *2
- ・MCCSCJP-150 (15m) *2
- ・MCCSTJP-200 (20m) *2

*2:使用時には、リピータが必要
※カメラケーブルのジョイントにつきましては、お気軽にお問い合わせ下さい。



設置環境や使い勝手を考慮

手術顕微鏡を収納するときは、カメラヘッド側5mとCCU側10mのカメラケーブルを分離することができます。リピータにより最長25mまでカメラケーブルを可能です。天井懸垂式手術顕微鏡や術野カメラシステムにも対応可能です。

フリーズ機能

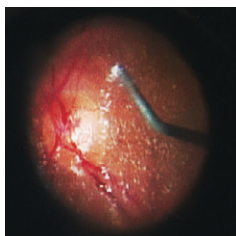
映像をフリーズ状態に保つことが可能。動きのある被写体を高画質な静止画で詳細に観察することができます。CCU前面パネルのファンクションボタンに割り付けや、オプションのフットスイッチ等からのリモート制御が可能です。

自動露光制御

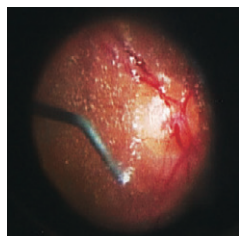
被写体の光量に応じて常に最適な映像レベルを保つことが出来る電子シャッター機能を装備しています。オートアイリスに対応した顕微鏡アダプタと組み合わせることにより、光学絞りによる適切な明るさでの撮影が可能になります。さらに、新方式のオートゲインコントロール、電子シャッターを組み合わせた幅広い露光調整が行えます。

画像上下左右反転機能

光学機器による光学反転（リバース）に対して、デジタル処理にてモニタ映像を正画像に合わせる上下・左右映像反転機能を搭載しています。オプションのフットスイッチ等から、リモート制御が可能です。



正画像



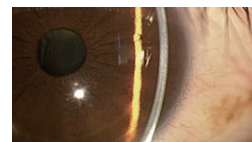
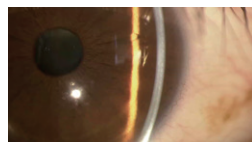
反転画像

Extra Function (オプション)

標準の映像補正機能に加え、画像処理技術により、画像を鮮明化します。

• アドバンスト・シャープネス

輪郭付近の色コントラストを強調しテクスチャの視認性を向上させます。

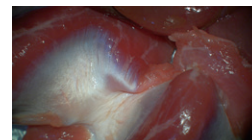
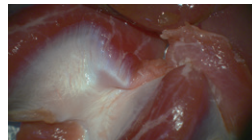


• ピクチャーエフェクト

被写体の画像に特殊処理を施し視認性を向上させます。

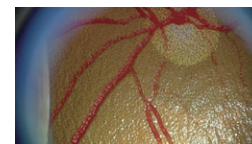
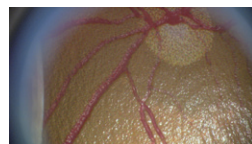
• コントラスト補正

高輝度部を圧縮、暗部を伸長し、色彩の低下を抑えたコントラスト補正機能です。



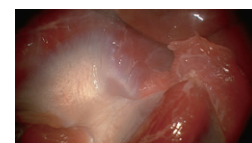
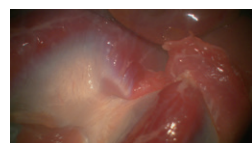
• 血管強調

血管や粘膜表層の模様を強調できる機能です。



• 煙除去

煙等で映像が白浮きし、コントラストが低下した映像を補正します。



※画像は、イメージです。



ストレート型リピータ
CB-X300S



L型リピータ
CB-X300L



2連式
フットスイッチ
OFLTV-SP



パンチルトローテーション
システム
MPR-401
MPC-401

Specifications スペック

定格

光学系	RGBプリズム方式
撮像素子	1/2.8型CMOSセンサ x 3
レンズマウント	Cマウント
出力信号	SDI出力 2系統 1920 x 1080i/p, 59.94/50Hz HDMI出力 1系統 1920 x 1080i/p, 59.94/50Hz
外部同期入出力	3値SYNC0.6Vp-p/75Ω
カメラケーブル	標準 5mまたは5+10m(ジョイント) 最大長 25m (リピータ[オプション]使用時)
外形寸法 (突起物を除く)	カメラヘッド W34xH40xD40mm CCU W210 x H58x D270mm
質量	カメラヘッド 100g以下 CCU 2kg以下
電源	AC100V~240V, 50/60Hz
消費電力	40W以下
動作温度/湿度	0℃~+40℃/30~90%(非結露)
外部通信	RS-232C
外部接点スイッチ	FOOT SW

機能

シャッター制御	OFF~1/10,000s
スローシャッター制御	59.94Hz: 1/30 ~ 1/4s 50Hz: 1/25 ~ 1/3s
ゲイン制御	最大33dB
オート制御	オートホワイトバランス(AWB/ATW) オートゲイン オートシャッター オートアイリス オートズーム オートフレア
アイリス測光エリア可変機能	NARROW/MIDDLE/CIRCLE/USER任意エリア設定から選択
デジタルズーム	最大4倍(x0.1ステップ)
カラーバー	フロントパネルからON/OFF可能
色補正(ペイント)	CCU前面のポリウムで赤・青色の補正が可能
明るさ調整	CCU前面のポリウムで明るさの補正が可能
付属品	ACケーブル、フェライトコア、取扱説明書

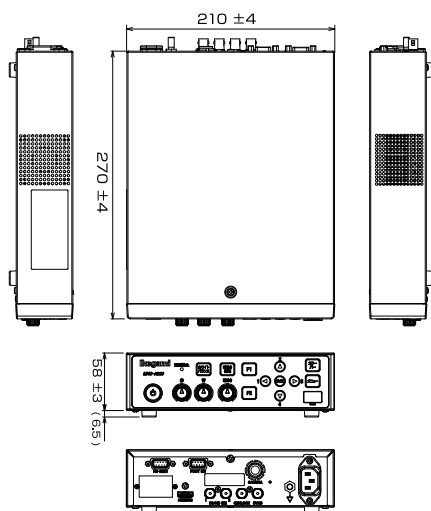
性能

解像度	1000TV本
S/N比	63dB(標準)
感度	F13/2000lx(標準(1080p/59.94Hz)) F22/2000lx(Hyper Gain ON 時) F26相当/2000lx(Line Mix, Pixel Mix ON 時)

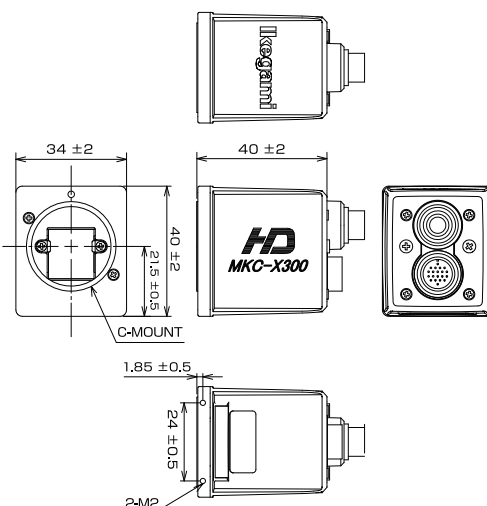
Dimensions

外観図(mm)

■CCU



■カメラヘッド



Panel

CCU前面・背面



フロントパネル



リアパネル

- 安全上のご注意: ご使用前に必ず取扱説明書をよくお読み下さい。
- ご使用上のご注意: 本製品は、医療機器ではありません。

ご購入後も安心してお使いいただける保守プラン

- システム総合保守プラン
- 定期点検プラン
- その他ご要望に合わせたカスタマイズプラン

お気軽にお問い合わせ下さい。

Ikegami



ISO 9001 認証
JQA-0755



ISO 14001 認証
JQA-EM3888

池上通信機株式会社 | 本社: 〒146-8567 東京都大田区池上5-6-16
TEL: (03)5700-1111

お問い合わせは

■ www.ikegami.co.jp

営業・サービス本部: 〒146-8567 東京都大田区池上5-6-16 ☎(03)5748-2211代表
大阪支店: 〒564-0052 吹田市広芝町9-6第1江坂池上ビル ☎(06)6389-2833
名古屋支店: 〒465-0051 名古屋市中東区社が丘1-1506加藤第2ビル ☎(052)705-6521代表
札幌営業所: 〒060-0031 札幌市中央区北1条東2丁目5-2札幌第2ビル5F ☎(011)231-8218代表
仙台営業所: 〒983-0869 仙台市宮城野区鉄砲町西1-14富士ビル6F ☎(022)292-2420代表
福岡営業所: 〒812-0016 福岡市博多区博多駅南3-7-10STビル4F ☎(092)451-2521代表

- 仕様および外観は、改良のため予告なく変更することがあります。
- カタログと実際の製品の色とは印刷の関係で多少異なる場合があります。
- 社名および商品名は、各社の商標および登録商標です。



- 環境保全のため、FSC®認証紙と植物油インキを使用し印刷しています。