

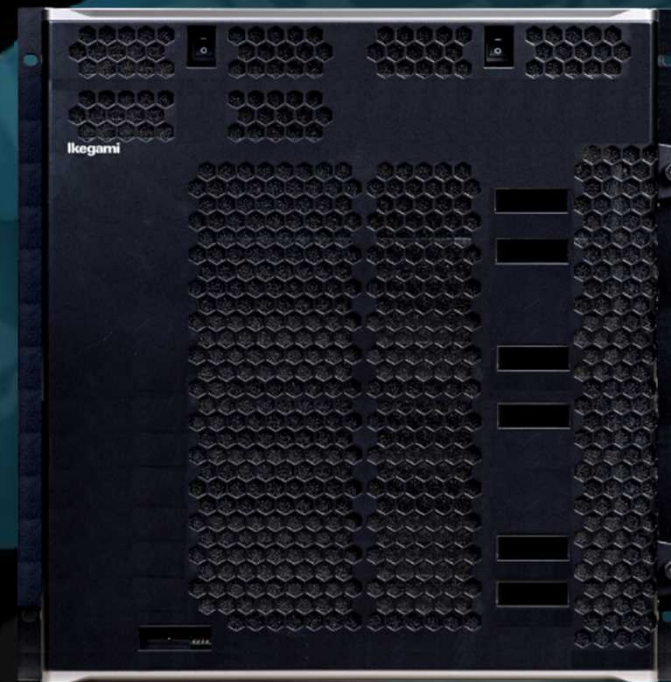
UHSM-120120

Middle Size Routing Switcher

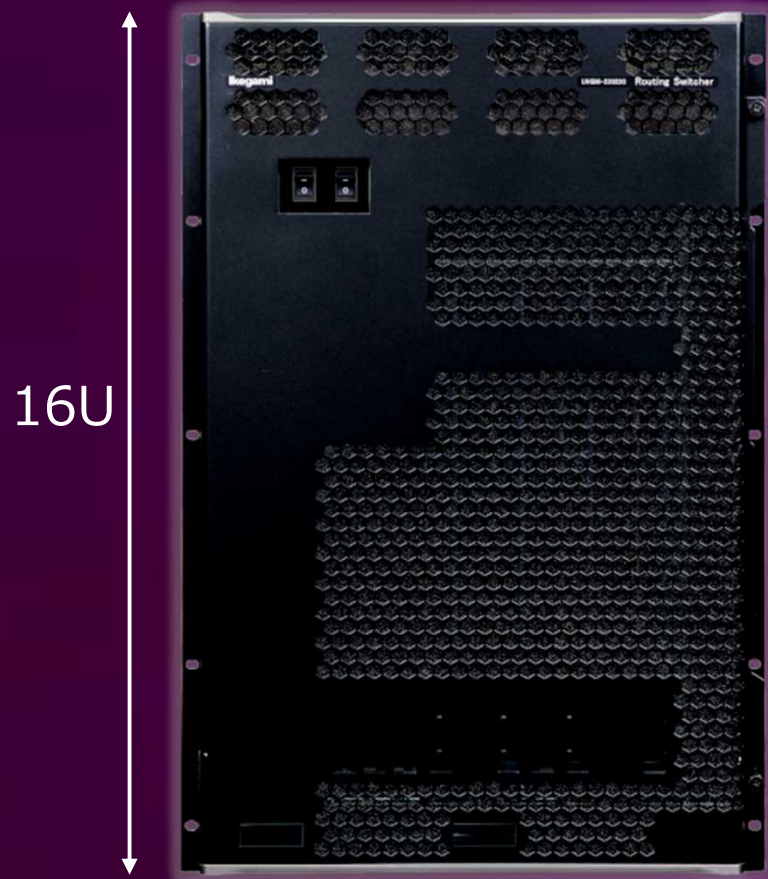
概要

Rev.1

Ikegami



池上の4K/2Kマルチレート・ルーティングスイッチャ 中型ラインアップ製品化計画



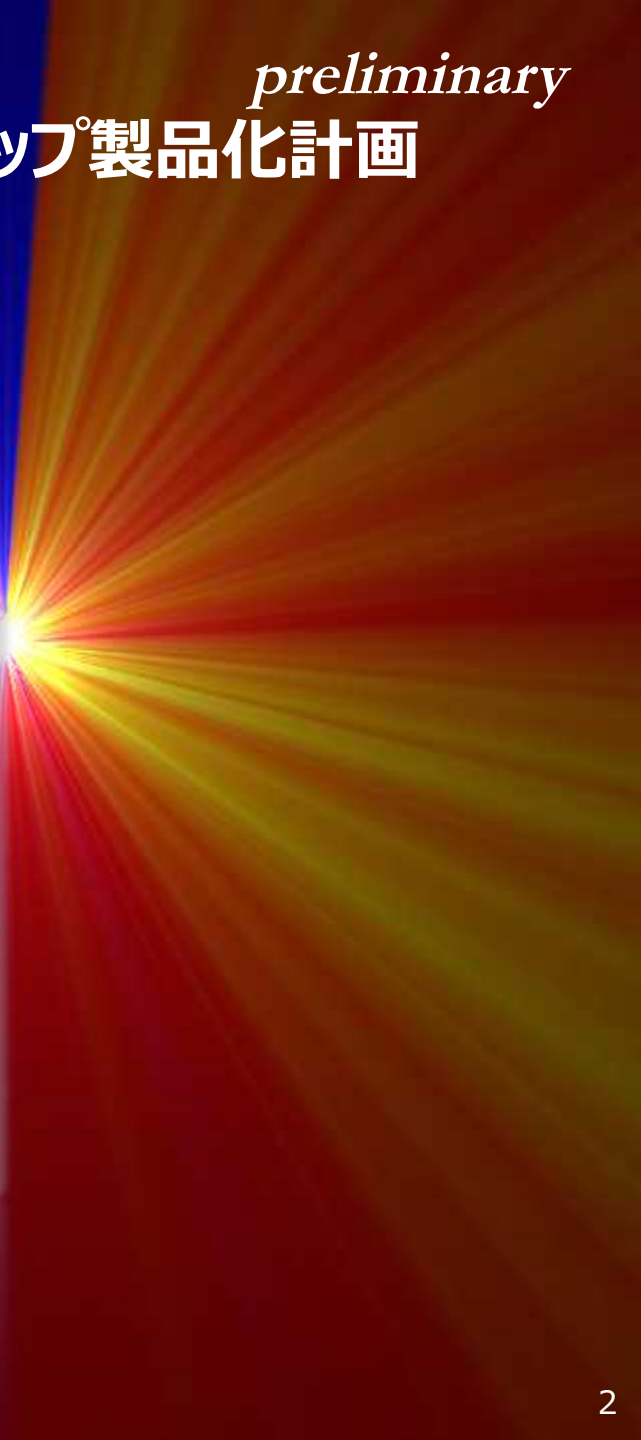
16U

大型ルータ 220×220
2019～

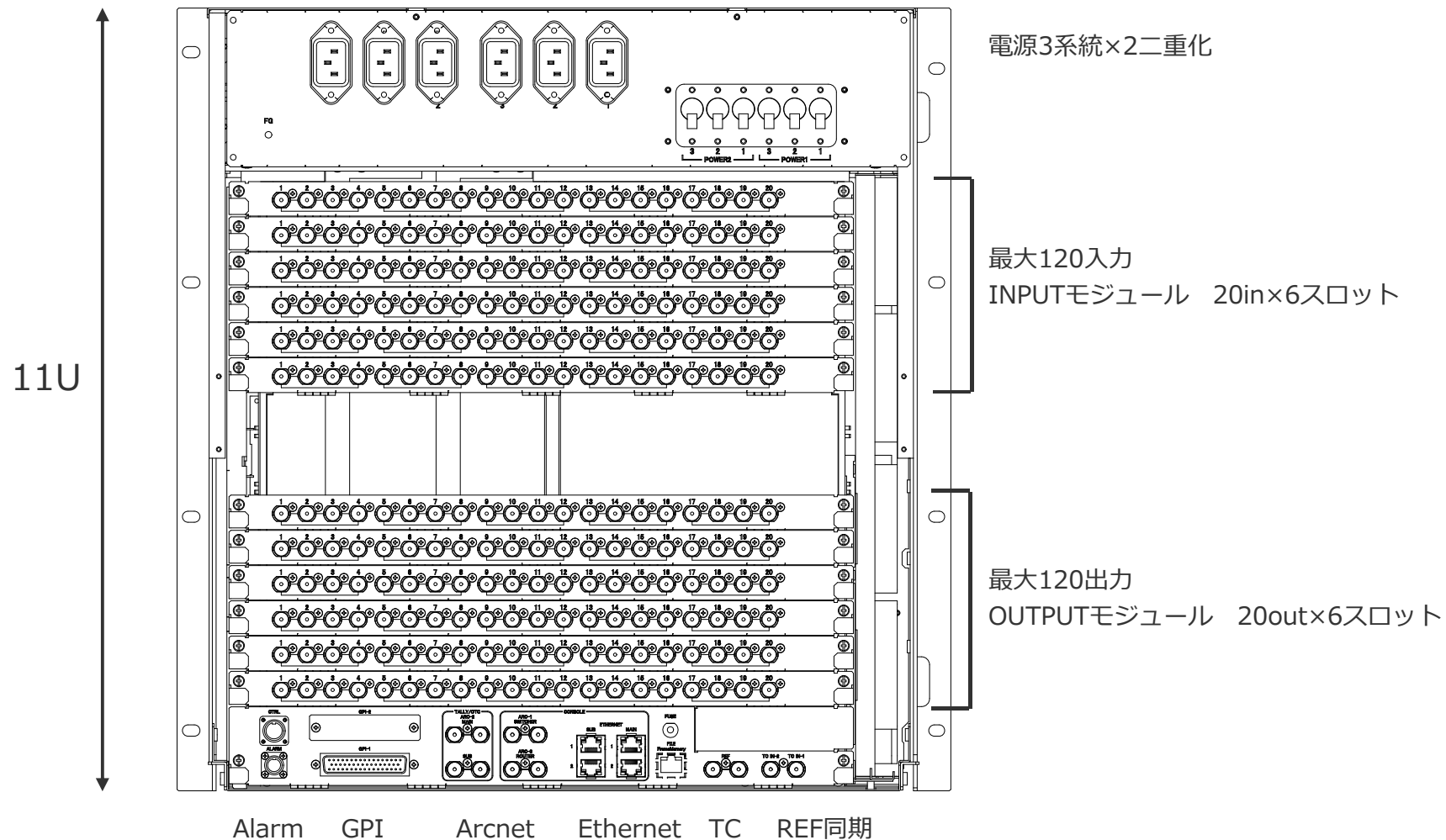


11U

中型ルータ 120×120
2023.11～

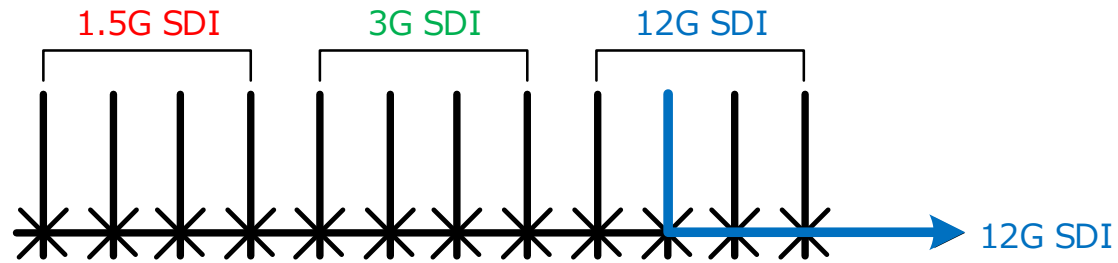


中型ルータ棚板外観



池上の中型ルータマトリクス

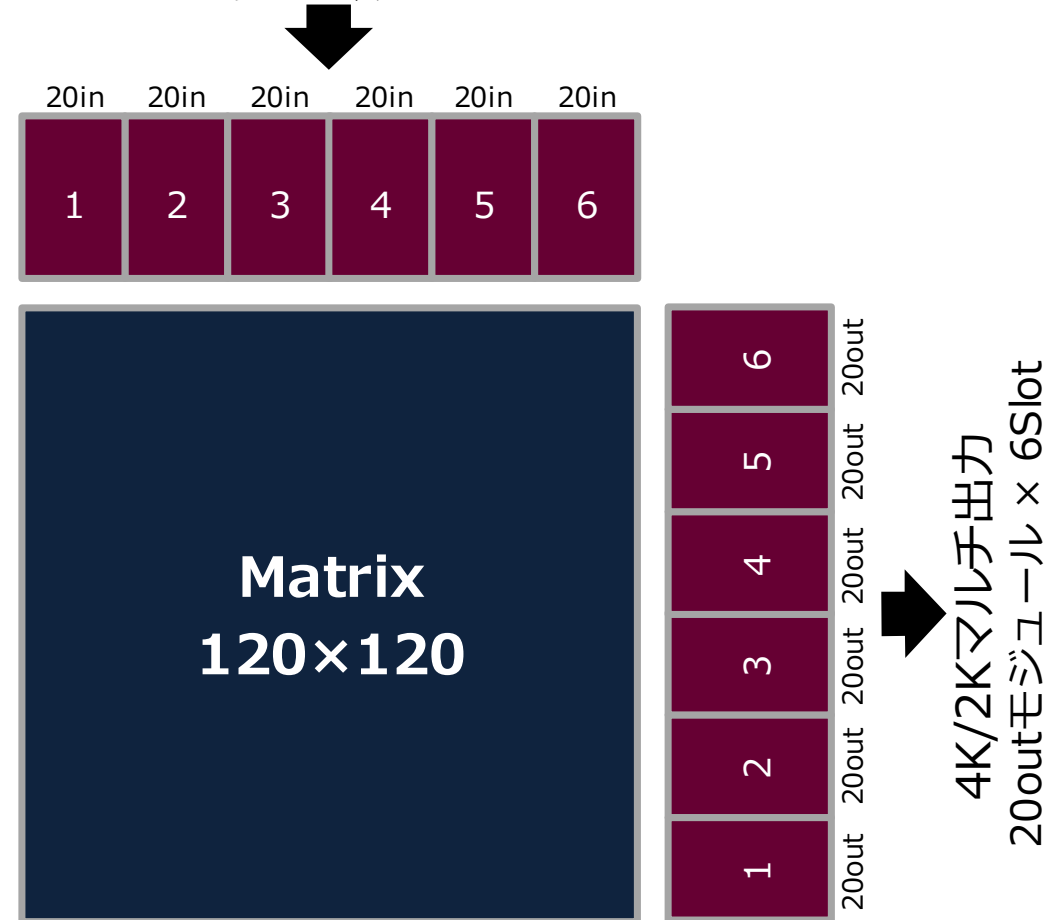
全入出力1.5G/3G/12G SDI信号に対応



各種信号形式をリアルタイムに切替

- 4K信号は3G SDI Q/L形式にも対応
- ペイロード検出、付加機能搭載(ITU-R BT.2077)
- I/O数は20単位に増設 : 60,80,100,120

4K/2Kマルチ入力
20inモジュール × 6Slot



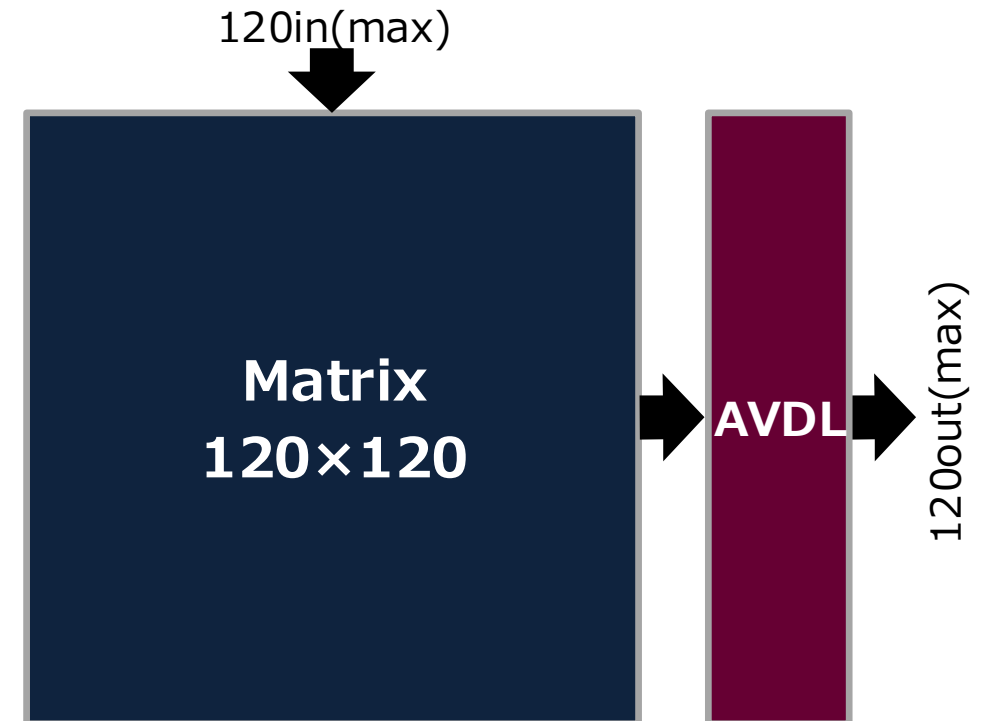
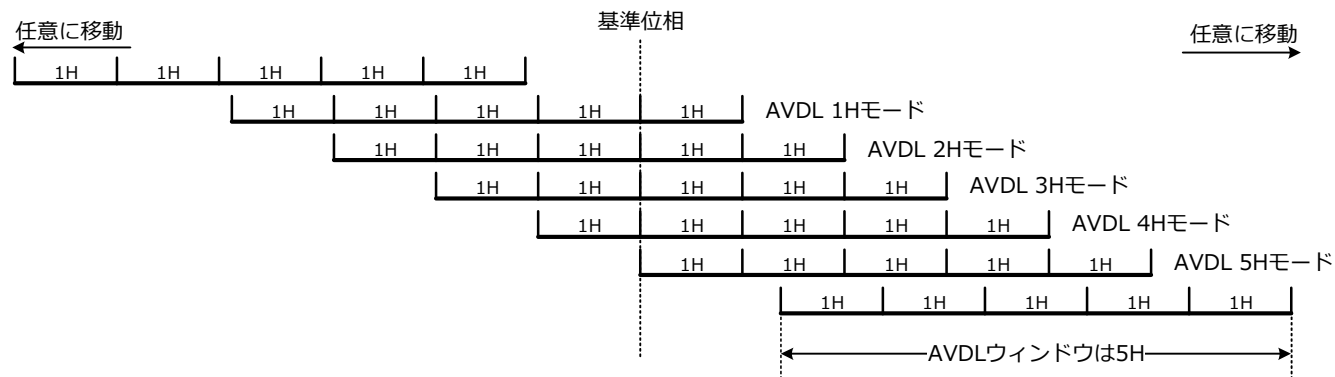
入出力に付加機能搭載

AVDL機能標準搭載

全出力列に対し同期の連続性、出力位相設定機能担保



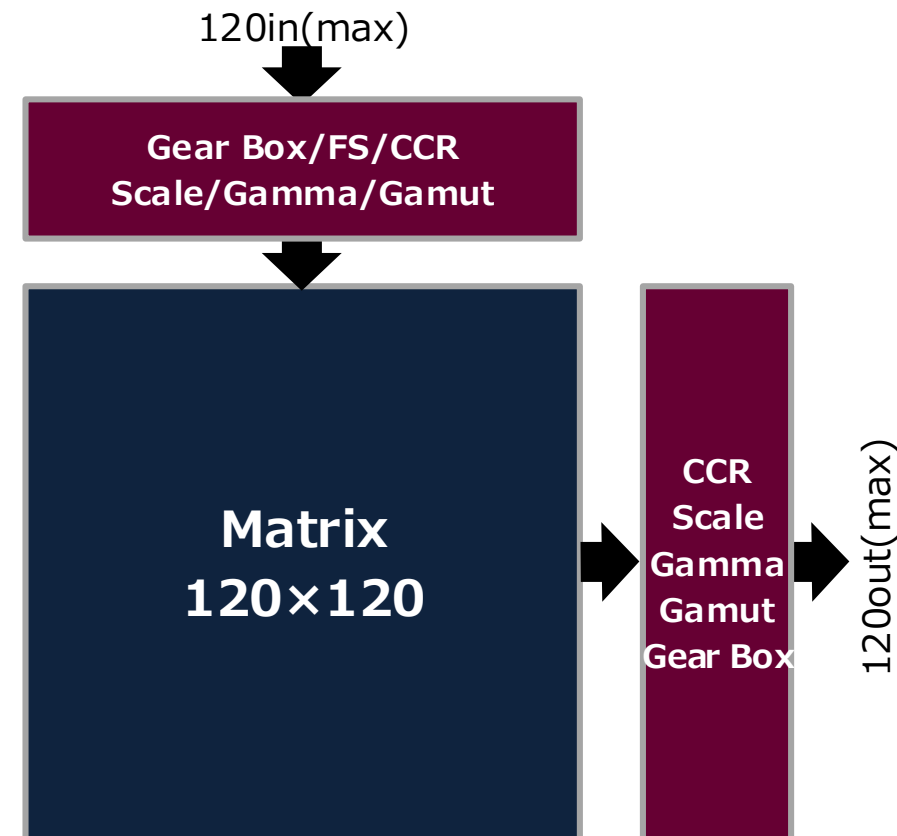
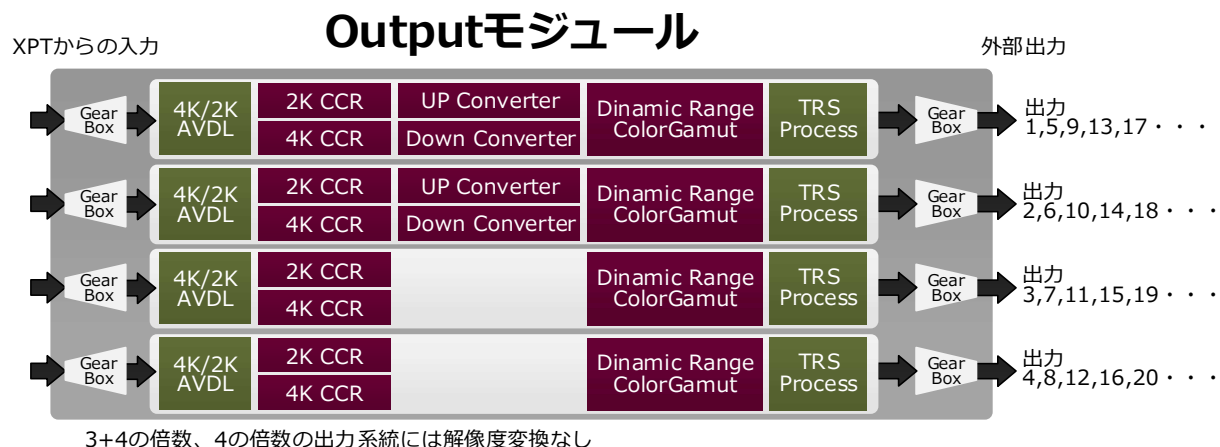
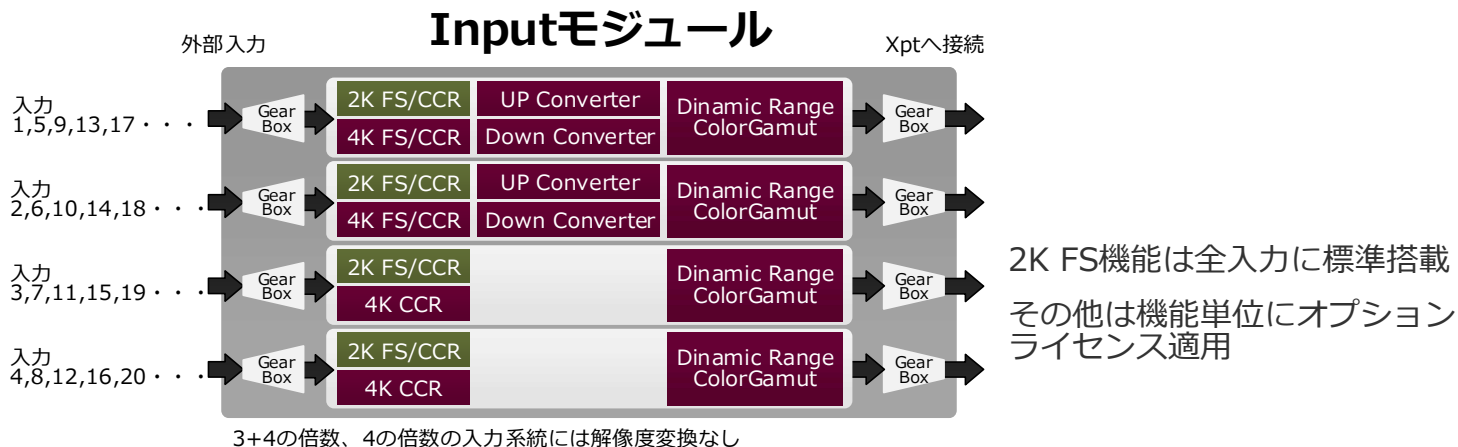
- 必要な出力列はAVDL On設定でカット送出
- 引き込み範囲は5H、出力列ごとに任意のタイミング調整



入出力に付加機能搭載 オプション

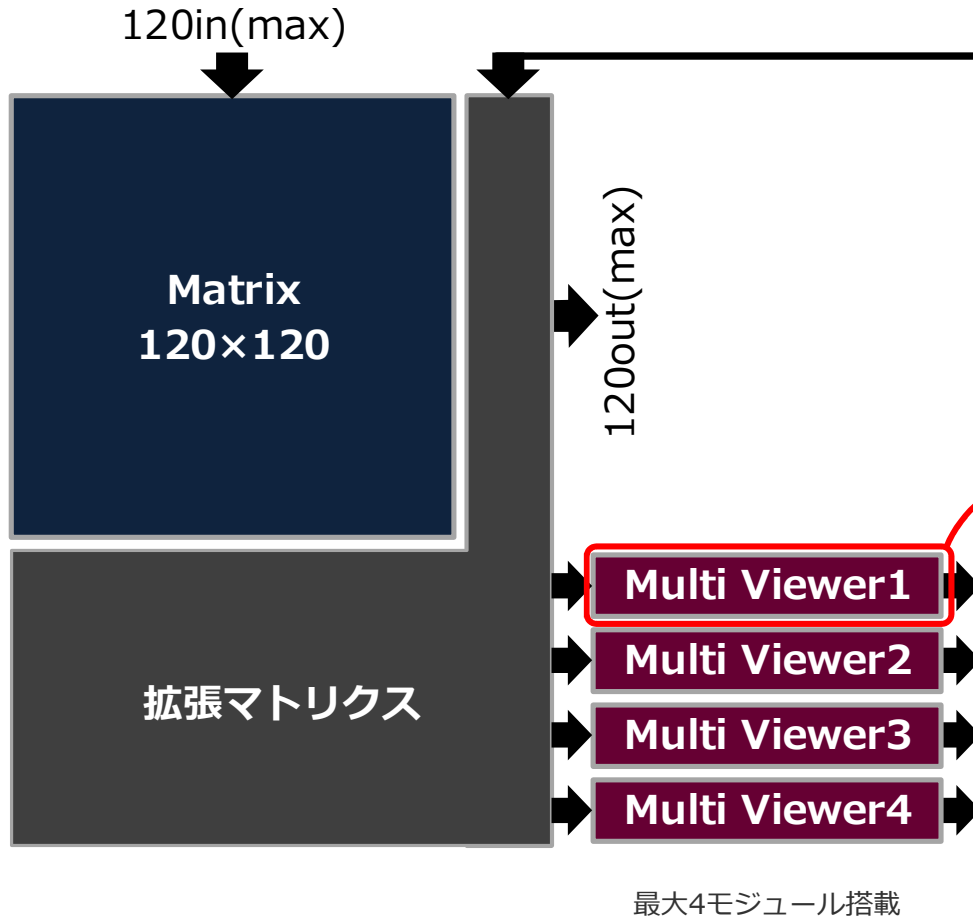
I/Oプロセス機能

- ギアボックス(Q/L⇔S/L)/FS/カラーコレクション/解像度変換/ガンマ/色域変換



マルチビューワ機能搭載

オプション

2K解像度出力：最大32系統 (8出力×4モジュール)

2K素材×256ウィンドウ(64×4モジュール)を32系統出力にレイアウト

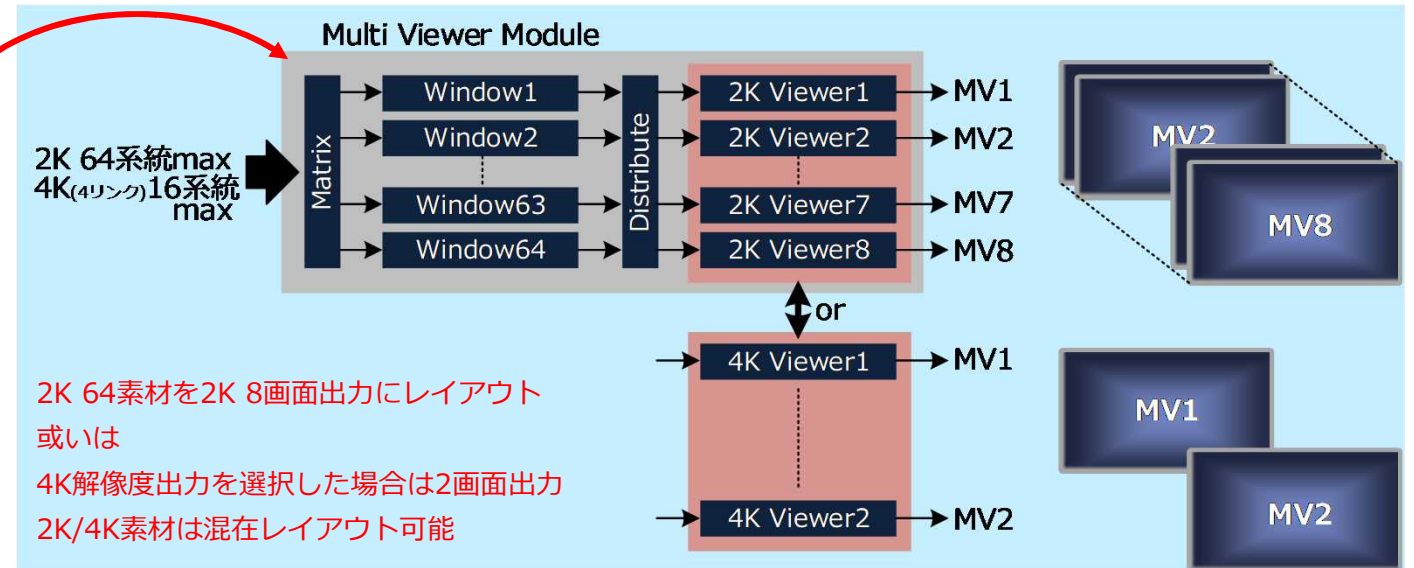
16分割画面換算では256ウィンドウ÷16分割画面 = 16系統提供可能

4K解像度出力：最大8系統 (2出力×4モジュール)

4K素材×64ウィンドウ(16×4モジュール)を8系統出力にレイアウト

16分割画面換算では64ウィンドウ÷16分割画面 = 4系統提供可能

2K素材の場合256ウィンドウを8系統出力にレイアウト・・・32分割画面×8系統になる



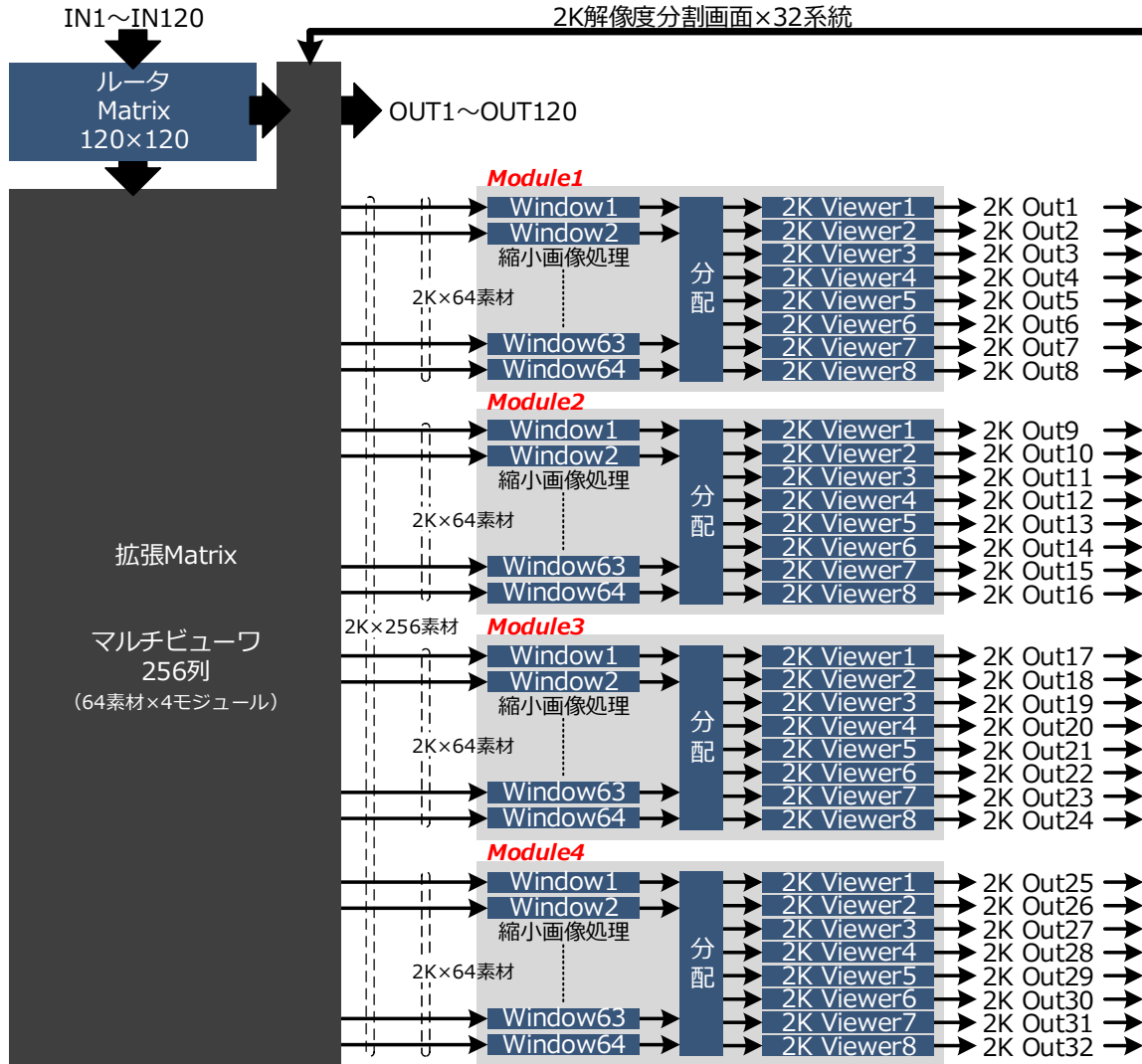
マルチビューワ機能搭載

オプション

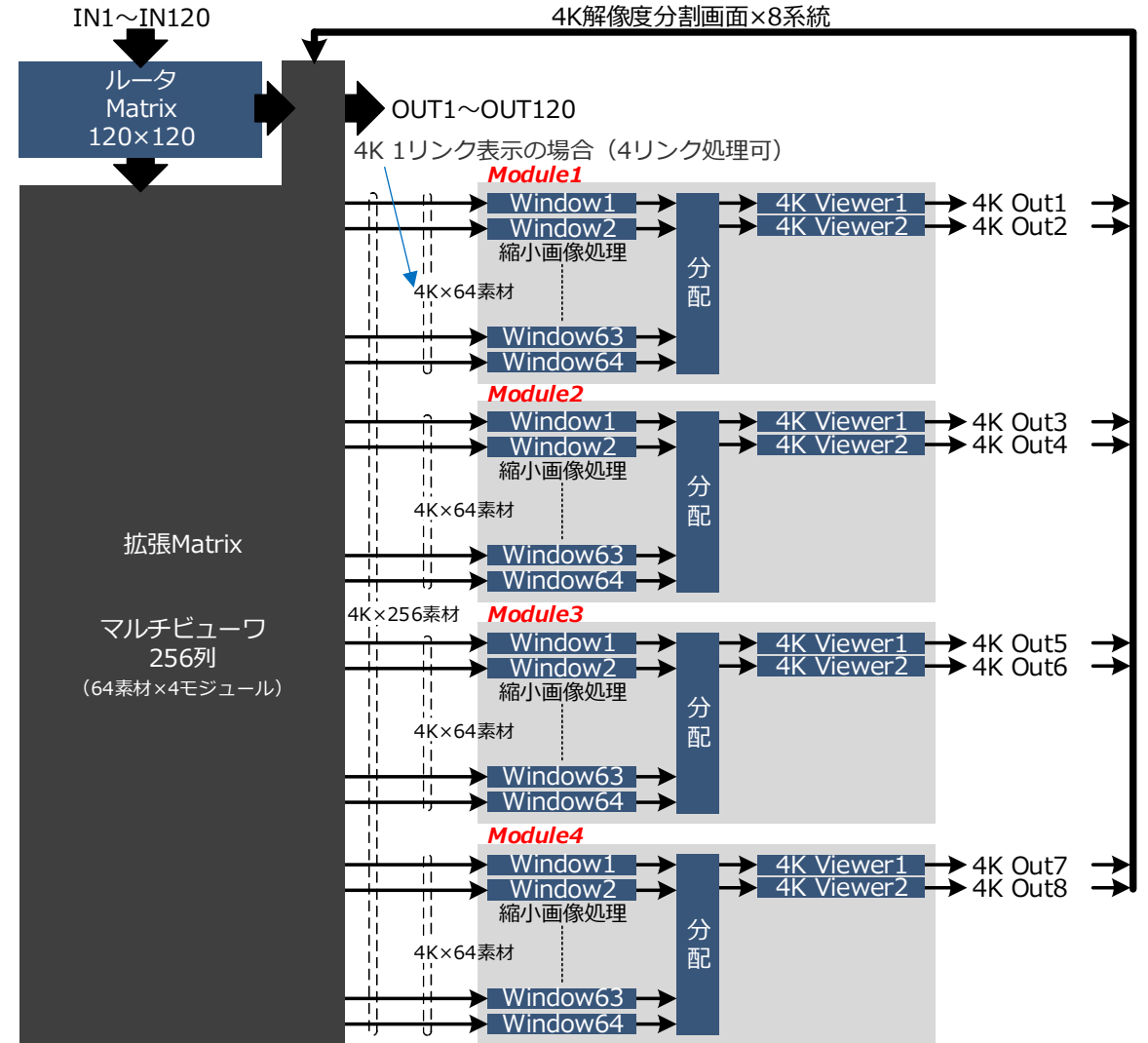
出力画面解像度はモジュール単位に選択可能

Preliminary

2Kマルチビューワ 256ウィンドウ・32画面

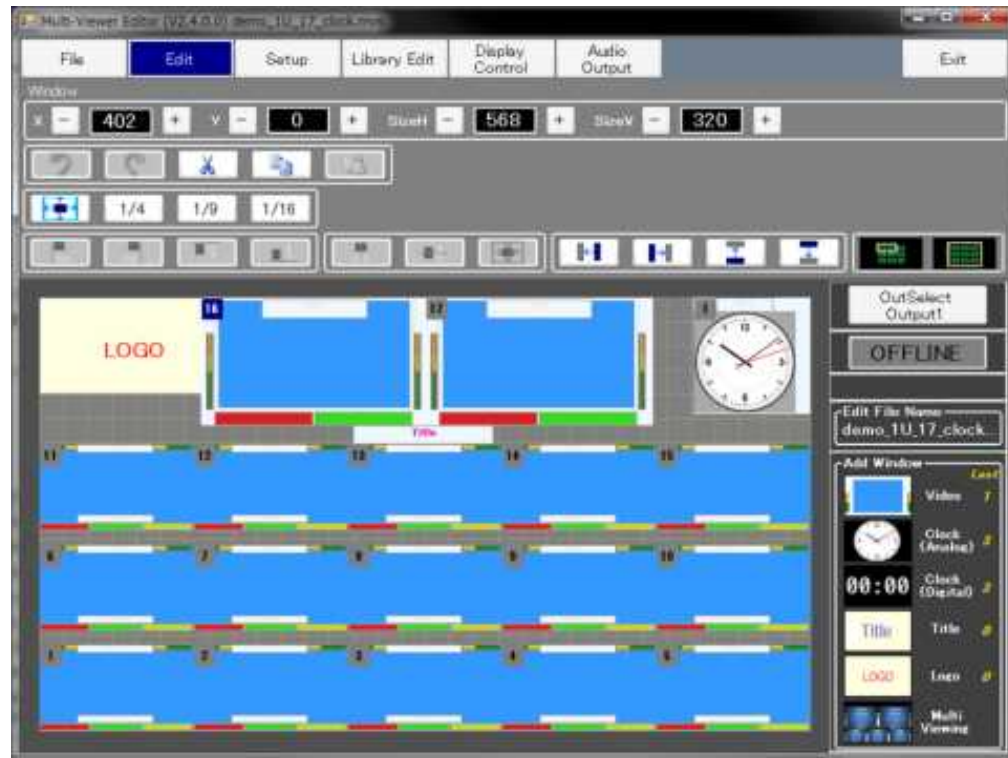


4Kマルチビューワ 256ウィンドウ・8画面



エディタによるレイアウト編集機能

- キャラクタ表示方法を含むウィンドウデザインが可能
- 2種類のID、タリー、音声メータ、TC、エラー表示
- アナログ/デジタル時計表示（リアルタイム/カウンタ）

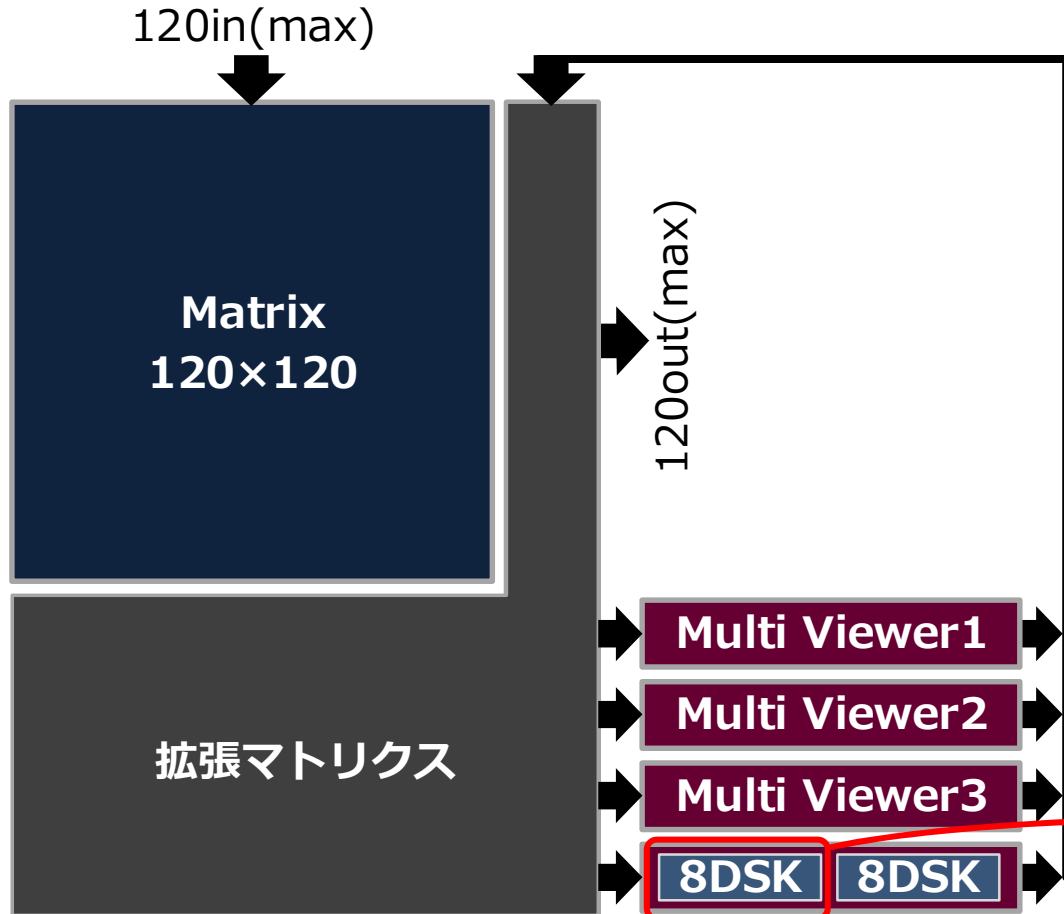


セットアップ・アプリケーション



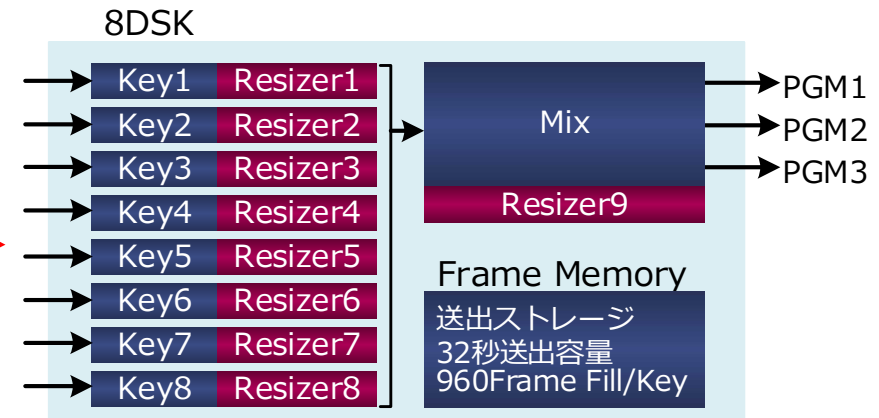
- 出力画面のガンマ、色域に各ウィンドウ画像を合わせ込む簡易変換機能搭載

DSK機能搭載 オプション



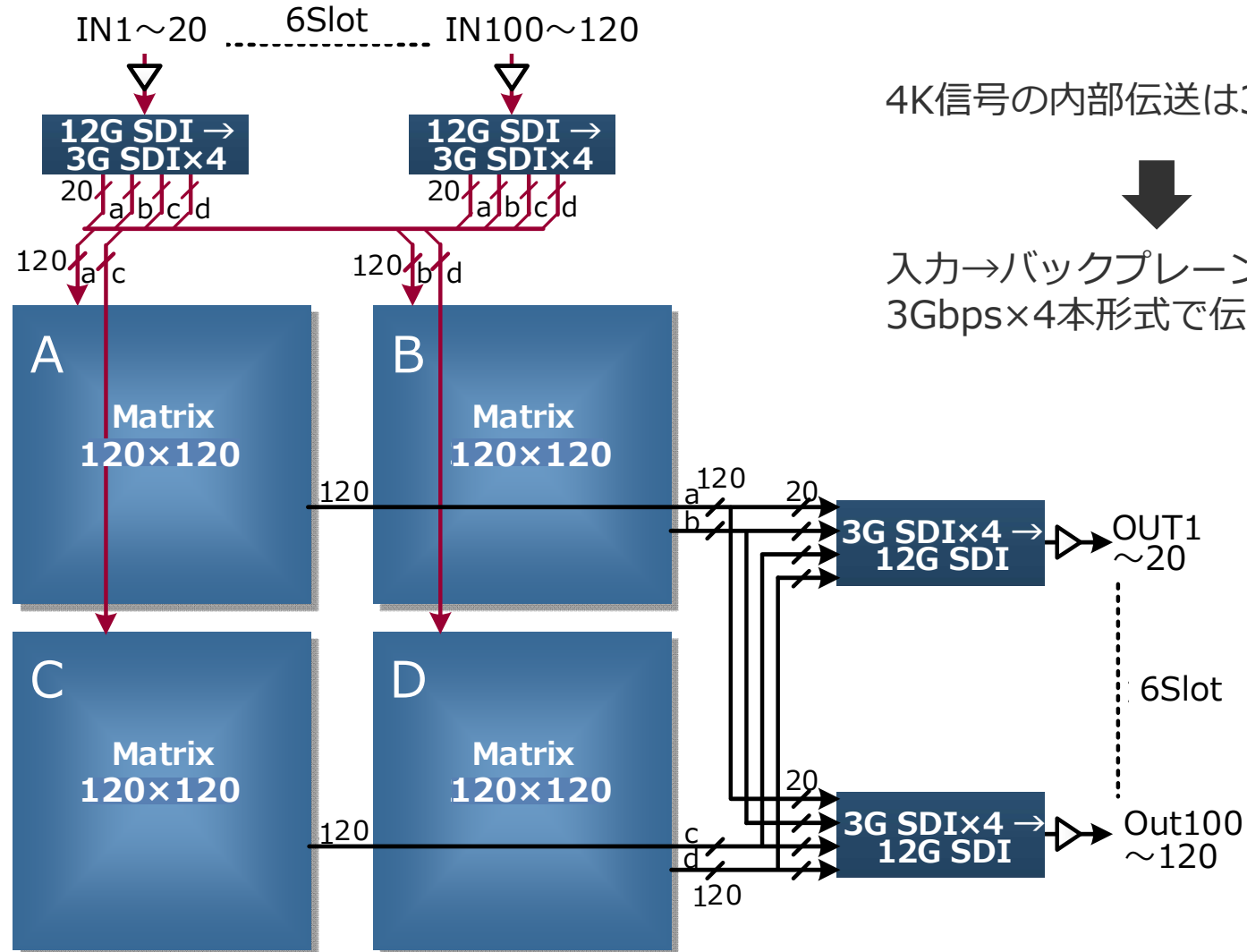
マルチビューワ4とトレードオフ

- 4K 4DSK、2K 8DSK×2 = 16DSK
- キータイプ : リニア/ルミネンス/クロマキー/PinP
- 出力3系統 : PGM/CLEAN/PVW
- リサイザ搭載
ピクチャインピクチャ他、Slide/Squeeze/Turnトランジション提供
- フレームメモリ搭載
全DSKチャンネル分のフレームメモリ送出系統を備えている。
動画/静止画像



2Kの場合、8チャンネルDSKが2系統

内部ルーティングは信号伝送品質重視



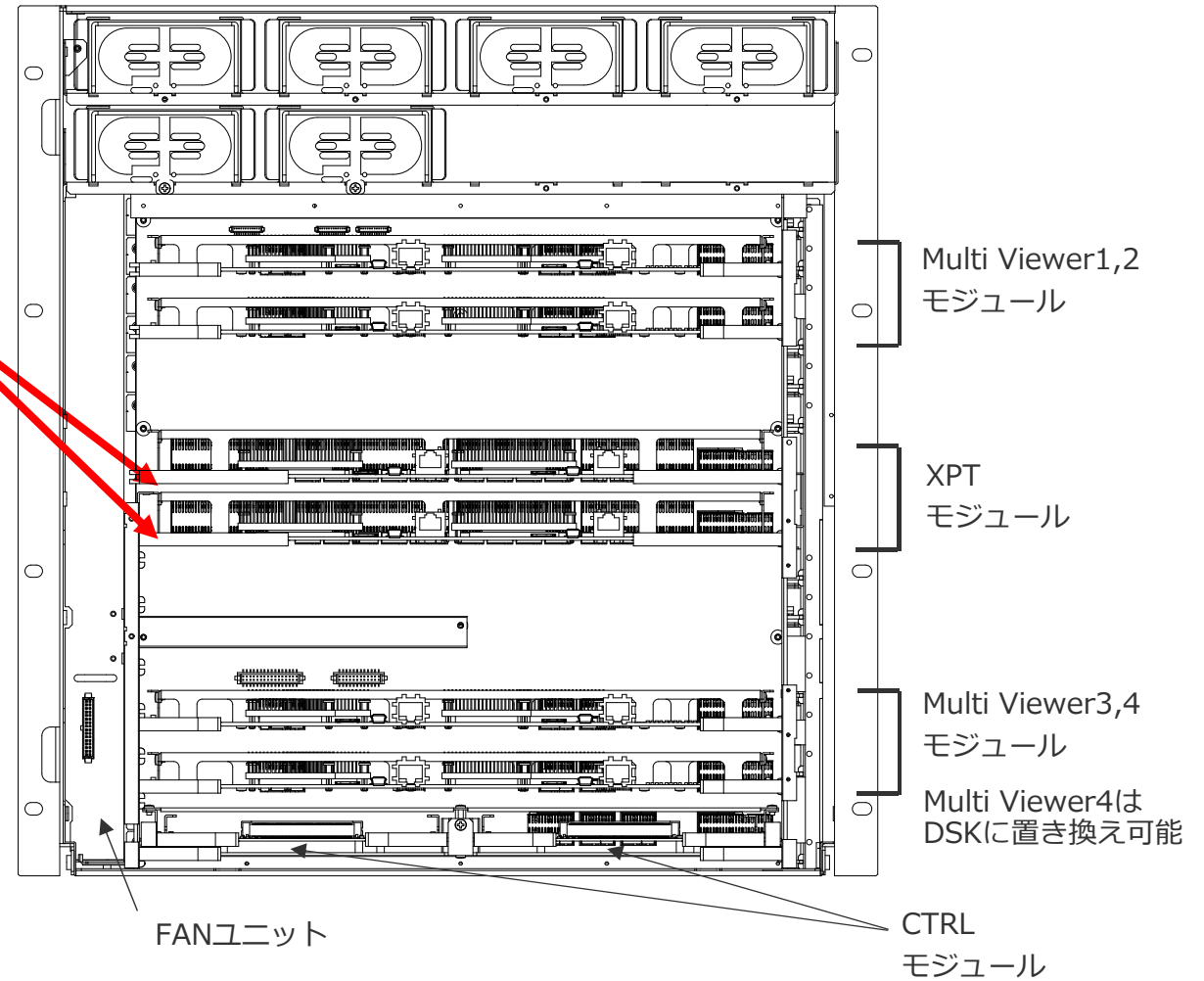
4K信号の内部伝送は3G Q/L方式を採用



入力→バックプレーン→マトリクスは長いストリップライン
3Gbps×4本形式で伝送することでエラーのない信号品質を確保

棚板内部モジュール外観

- 電源は3モジュール×二重化
- クロスポイントモジュールは2枚構成
- 4K リンクA/B/C/Dは3Gbps×4本形式で伝送
- 制御モジュール二重化
- 前面吸気左側面排気構造



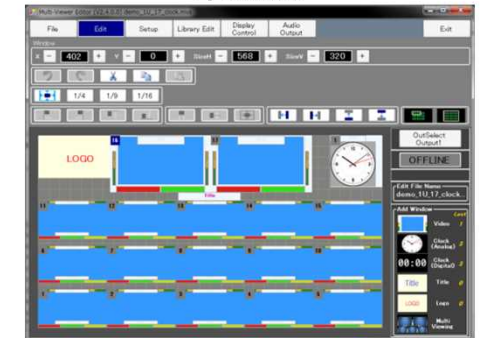
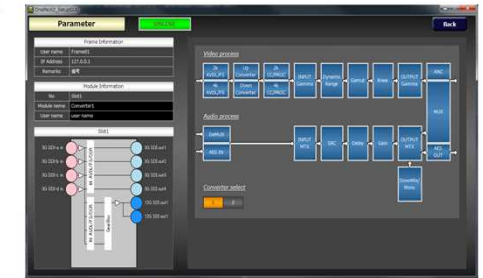
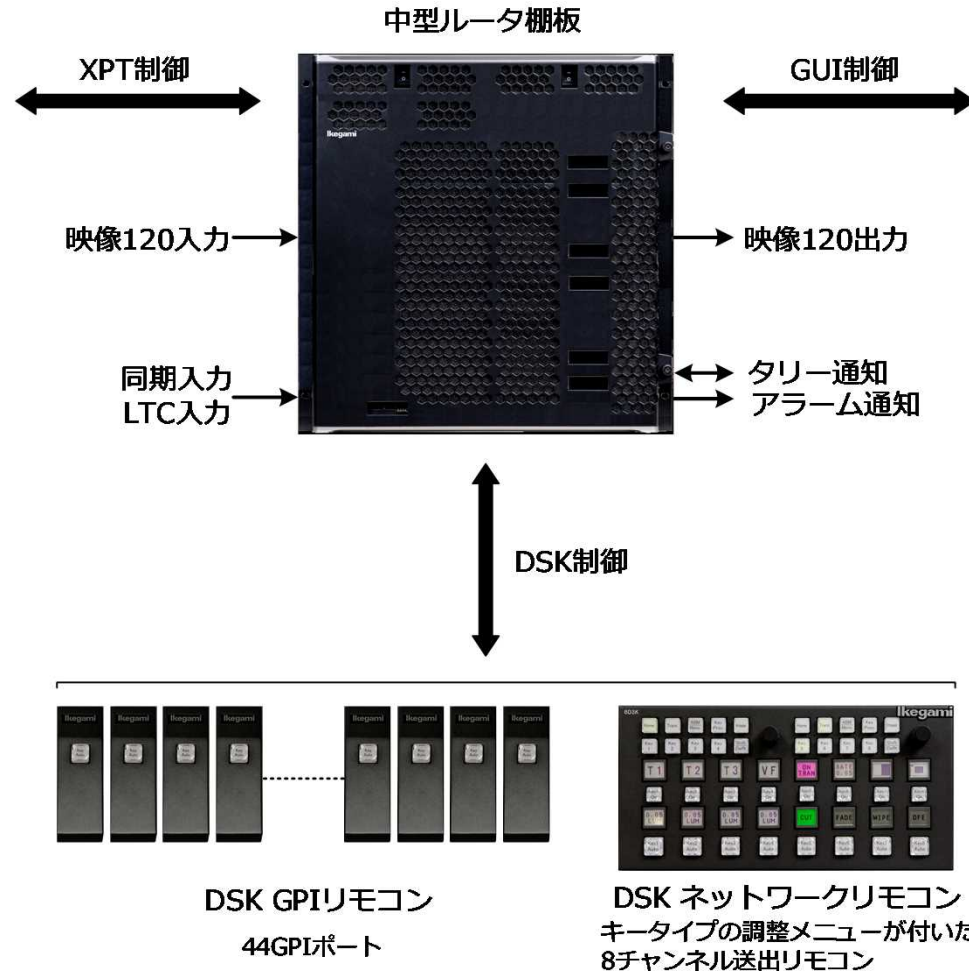
全体運用操作イメージ



最大256台接続



8,16,32ボタン表示器付きパネル/ボックス



Ikegami