

超小型カメラヘッド 超高速シャッター 高フレームレート 近赤外高感度
高解像度プログレッシブカメラ

SKC-145T2

2ピース構成によりカメラヘッドが小型/軽量 (W36×H32×D53/約100g)
近赤外領域対応/145万画素プログレッシブスキャンCCD (水平1,392×垂直1,040)
25フレーム/秒・ヘッド-CCU間は最長20m (オプション) まで延長可能



SKC-145T2は、超小型カメラヘッド部とCCU部による2ピース構成
2/3型145万画素正方格子型全画素読み出し方式CCDを採用。
水平1,392×垂直1,040の高解像度情報を、1/25秒にて出力することが可能な
フレームシャッター型高解像度小型モノクロームカメラです。
超高速シャッターとして1/1,000,000秒を実現しました。
可視光領域感度を2倍、近赤外領域感度を4倍に向上 (当社従来機種比)
片側スミア低減機能を搭載しています。

主な特長

カメラヘッド部とCCU部の間のケーブルは、オプションで最長20m (標準5m) まで延長可能
2/3型145万画素正方格子セルCCDを採用
従来機種に比べ、可視光領域で2倍、近赤外領域で4倍の高感度を実現
従来機種に比べ、CCDのスミア量を1/50に低減
片側スミア低減機能を搭載 (上方スミアを低減)
カメラヘッド部 (W36×H32×D53mm/約100g)
フレームシャッター機能を搭載

RS-232Cによるリモートコントロール
多彩なランダムシャッター機能を装備
*プリセットシャッターモード (2秒~1/1,000,000秒)
*パルス幅入力モード, 2パルス入力モード
AGC (Auto Gain Control) 機能搭載
アナログ、デジタル出力対応 (Camera Linkオプション対応)
高い耐振動・耐衝撃性を実現
メモリユニット (オプション) 搭載によりEIA出力が可能

SKC-145T2 超小型カメラヘッド 超高速シャッター 高フレームレート 近赤外高感度 高解像度プログレッシブカメラ

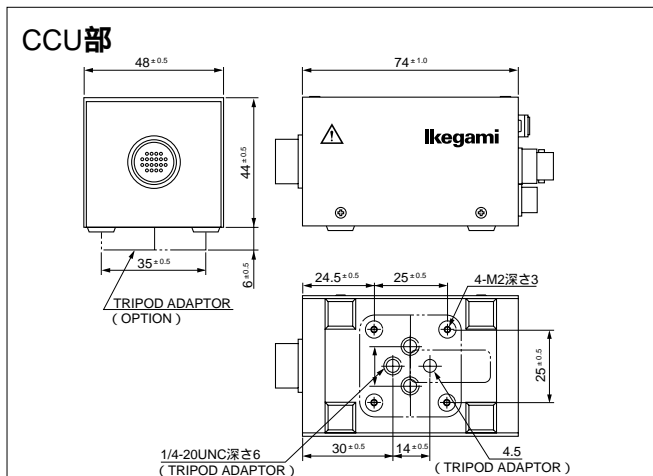
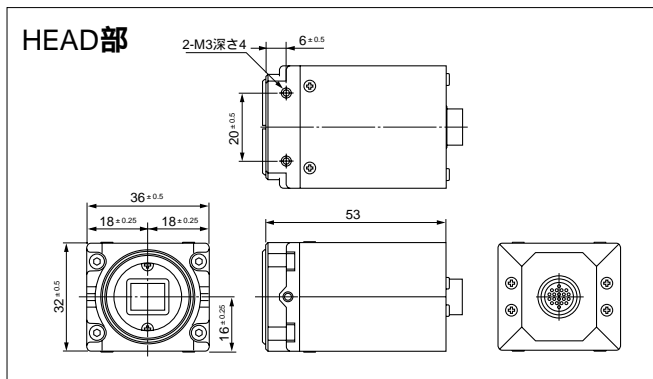
定格 / 性能

撮像素子	2 / 3型インターラインCCD
有効画素数	1,392 (H) × 1,040 (V)
ユニットセルサイズ	6.45 (H) × 6.45 (V) μm
解像度	水平 : 1,392画素 × 垂直 : 1,040ライン
レンズマウント	Cマウント
フランジバック調整機構	あり (レンズマウント回転方式)
出力信号方式	
アナログ	25Hzノンインタレース、SYNC付き
デジタル	25Hzノンインタレース (同期信号 : VD、HD、CLKを同時出力) EIA-644規格にて10bitパラレル (ガンマ補正ON時8bit) Camera Link (オプション)
映像出力	
アナログ	VS 1.0Vp-p / 75
デジタル	EIA-644規格準拠出力 CLK、HD、VD、DATA (パラレル) CLKレート : 47.793MHz
走査方式	1 / 25秒 順次走査方式
同期方式	内部同期 / 外部同期 (自動切替)
同期周波数	水平 : 26.700kHz / 垂直 : 25Hz
外部同期入力信号	HD / VD TTL入力
S / N	50dB以上 (GAIN 0dB、 = 1)
被写体照度 (光源 : ハロゲンランプ / 色温度 : 3000K)	
標準照度	250 lx / F5.6 (GAIN 0dB、IRカットフィルタ無、シャッターOFF)
最低照度	1 lx / F1.4 (GAIN +24dB、IRカットフィルタ無、シャッターOFF)
量子化	10bit (ガンマ補正ON時8bit)
ゲイン調整	AGC ON / OFFおよびMANUAL調整 (0 ~ 24dB)
シャッターモード	連続シャッター / ランダムシャッター
シャッター速度	
連続シャッター	1 / 15秒 ~ 1 / 1,000,000秒 (プリセット切替)
ランダムシャッター	プリセットシャッターモード : 2秒 ~ 1 / 1,000,000秒 パルス幅入力モード 2パルス入力モード
SYNCリセットモード	リセット / ノンリセットモード (ランダムシャッターモード時)
電源電圧	DC12V (11 ~ 16V)
消費電力	8W以下
動作温度 / 湿度	0 ~ +40 / 30 ~ 75%以内 (非結露)
外形寸法 / 質量	ヘッド部 : W36 × H32 × D53mm / 約100g CCU部 : W48 × H44 × D74mm / 約200g

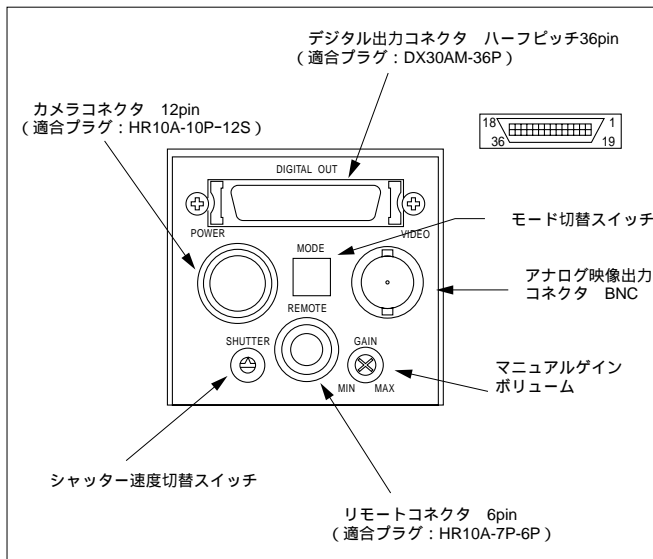
オプション

・カメラケーブル(5/10/15/20m)	CSC145-*
・カメラ電源	ACP-130
・DCケーブル (3/5/10m)	PSC140-*
・I/Fケーブル (3/5/10m)	RSC130-*
・リモートケーブル (3/5/10m)	RCC130-*
・IRカットフィルタ	SKC130-101
・メモリユニット	
・Camera Link	

外観図



背面コネクタ



Ikegami



ISO 9001 認証
JQA-0773

池上通信機株式会社 | 本社 : 〒146-8567 東京都大田区池上5-6-16
TEL.(03)5700-1111

お問い合わせは URL <http://www.ikegami.co.jp/>

営業本部 : 〒146-8567 東京都大田区池上5-6-16 ☎(03)5748-2211 代表
大阪支店 : 〒564-0052 吹田市広芝町9-6第1江坂池上ビル ☎(06)6389-4466 代表
札幌営業所 : 〒060-0051 札幌市中央区南一条東1-3/パークイースト札幌 ☎(011)231-8218 代表
仙台営業所 : 〒980-0011 仙台市青葉区上杉1-5-15日本生命勾当台南ビル ☎(022)227-2066 代表
名古屋営業所 : 〒465-0051 名古屋市名東区社が丘1-1506加藤第2ビル ☎(052)705-6521 代表
広島営業所 : 〒730-0017 広島市中区鉄砲町5-16サンケイビル ☎(082)223-3163 代表
福岡営業所 : 〒812-0013 福岡市博多区博多駅東3-1-1ノーリツビル福岡 ☎(092)451-2521 代表