

Ikegami

UNICAM XE

4K HDR

4K / HD スタジオカメラシステム

UHK-X750



UNICAM XE シリーズの新たなライアップとして最大のポテンシャルを発揮する 4K / HD スタジオカメラシステムです。2/3 型グローバルシャッター CMOS センサを搭載し、大型レンズと組合せての運用に最適な重量バランスを実現したスタジオ制作・中継制作用の最高級機です。堅牢なワンピース構造により、ポータブルカメラにビルドアップユニット（システムエクスパンダ）を用いて大型レンズを装着する場合と比べて、セッティングが大幅に容易になります。また、砂塵などの影響がある屋外での運用に適しています。

自然な 4K 撮影が可能

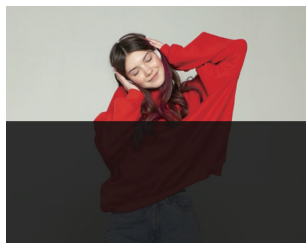
グローバルシャッター機能を有する 2/3 型 CMOS センサにより、スポーツやコンサートの中継など動きの激しい被写体の撮影時等に被写体の形が歪むローリングシャッター歪みや、フラッシュの発光により画面の上下に帯状に明暗差が生じるフラッシュバンド現象を発生させず、自然な 4K 高画質映像を再現します。



ローリングシャッター歪み



グローバルシャッターによる自然な映像再現



フラッシュバンド発生（ローリングシャッター）



グローバルシャッター

HFR（ハイフレームレート）機能（オプション）

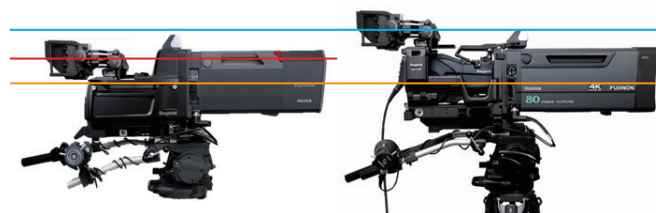
4K 2 倍速、HD 最大 8 倍速のハイフレームレート撮影が可能です。中継制作や競技場などでの動きの速い被写体を撮影する際に効果を発揮します。



※CCU-X100 あるいは BSX-100 組み合わせ時

最適なカメラワーク

レンズの光軸に近い位置にビューファインダー（VF）を設置できることから、良好なカメラワークを提供します。



UHK-X750

UHK-X700 + システムエクスパンダ
SE-U430

— システムエクスパンダ SE-U430 の VF 中心
— UHK-X750 の VF 中心
— 光軸

対応映像フォーマット

	フォーマット	スタンダード	オプション
4K	3840×2160	59.94p, 50p	
HD	1920×1080	59.94p, 50p	
	1920×1080	59.94p, 50i	
	1920×1080	59.94p, 50i	29.97p, 25p, 24p, 23.98p
	1280×720	59.94p, 50p	

UHK-X750 仕様

カメラヘッド	一般仕様
撮像素子	電源 AC 100/110/120/220/230/240[V] ±10% 50/60Hz
感度	消費電力 120VA以下 (VF、レンズ、オプション含まず)
光学システム	温度条件 動作温度:-20℃~+45℃ 保存温度:-30℃~+60℃
レンズマウント	湿度条件 30%~90%(結露しないこと)
内蔵フィルタ	外形寸法 W 315 × H 328.5 × D 398 mm (突起物除く)
S/N	質量 約19kg
水平解像度	

周辺機器

カメラコントロールユニット CCU-X100

CCU-X100 はファイバケーブルを使いカメラとの映像、音声、コマンド信号の伝送や、カメラへの電源供給を行います。カメラヘッドへの送電能力を強化したことで一層の長距離伝送を実現しました。3U ラックサイズながら、最新の回路技術で従来機種に比べて軽量化を図っています。



UHK-X700/X750 4K スタジオカメラの接続 [4K-STD]

標準仕様として、4K 対応スタジオカメラ UHK-X700/X750 と接続して、システム運用での映像制作をサポートします。UHK-X700/X750 との組み合わせで、4K2 倍速、HD8 倍速のハイレームレート出力も可能なため、多彩な映像表現を実現します。

接続対応カメラへの柔軟な構成

オプションモジュールの組み合わせにより、4K-STD、HD-STD、4K/HD MULTI への対応が可能となります。HD-STD、4K/HD MULTI では、従来の Unicam HD シリーズが接続可能です。UHK-X700/X750 と Unicam HD シリーズへの接続は、共通のカメラ接続コネクタを使用します。

MoIP インタフェース (オプション)

ソフトウェアオプションキーおよびユニット追加により MoIP インタフェースに対応します。NMOS 対応の MoIP コントロール専用の Ethernet ポートも搭載されています。



- ※1 4K-STD/MULTI仕様標準、HD-STD仕様 オプション
- ※2 4K-STD/MULTI仕様において、UHK-X700/X750接続時
- ※3 メニュー設定により、映像TRUNK出力にアサイン可能です。
- ※4 メニュー設定により、12G QTV入力にアサイン可能です。
- ※5 本製品から出力される映像信号 (Video Output) は、Reference Inputと同位相になります。

4K/HD サイマル出力

4K-STD/MULTI では、標準として 12G-OUT ボードが搭載され、MON 出力を除いて最大 3 系統 11 出力が可能です。ポートには入出力兼用ポートも配置し、メニューより入出力設定することもできます。また、系統ごとに異なるフォーマットに設定することで、4K 出力としては 12G-SDI 出力の他、Quad-Link 2Sample-Interleave 出力にも対応しています。



前面パネル

CCU-X100 仕様

入出力ポート		
Input/Output	Port	Signal
Video Output	OUT1-4(本線)	3G/HD-SDI×4 4K Quad-Link(2SI)出力可能
	OUT5-8(本線/MON)	3G/HD-SDI×4 OUT8はMON専用
	12G SDI	12G/3G/HD-SDI×4
	OUT1-4(本線) ※1	4K Quad-Link(2SI)出力可能
	MoIPオプション (本線)	10G/25G SFP(3G/HD)×2 SMPTE ST 2110準拠 12G/3G/HD-SDI×1
	HD TRUNK	HD-SDI×1 OUT5-7兼用 ※3
Video Input	4K TRUNK オプション ※2	12G-SDI×1 12G SDI OUT3-4兼用 ※3
	RETURN	3G/HD-SDI×4 or 2ch Active Loop Through
	HD QTV	HD-SDI×2 or 1ch Active Loop Through
	4K QTV オプション ※2	12G-SDI×1 12G SDI OUT3-4兼用 ※4
	MoIPオプション (RET, QTV)	10G/25G SFP (3G/HD)×2 SMPTE ST 2110準拠
	Reference Input	REF
SYNC/AES output	SYNC/AES	Tri Level Syncx1 or Digital Audio OUT(AES/EBU)×1

インタフェース		
System	Port	
External I/F	COMMUNICATION	D-sub 25 INTERCOM/PGM/TALLY IN
Mic Remote	REMOTE	D-sub 15 Enable/Fine Gain/Step Gain
Data Trunk-1	DATA TRK	D-sub9 RS-422(ch1)
Data Trunk-2 etc.	IF	HR10A 12pin RS-422(ch2)/Preview/etc.
GbE Trunk	Ethernet	RJ-45 Gigabit ETHERNET TRUNK
Tally Out	TALLY OUT	EPRC05 TALLY OUT
Audio Out	MIC-1/2	XLR-3 MIC1/MIC2 OUT Analog
Command	OCP	CP connector×1
Network	Ethernet	RJ-45 IEEE 802.3 10BASE-T/100BASE-TX
	NMOS Control オプション	RJ-45 for MoIP 10BASE-T/100BASE-TX
一般仕様		
電源	AC100/117/220/234V ±10%	
温度条件	動作温度:0℃～+40℃ 保存温度:-30℃～+60℃	
湿度条件	30%～90%(結露しないこと)	
外形寸法	W 482.6 × H 132.6 × D 398 mm(突起物除く)	
質量	約17kg ※4K/HD MULTI時	

Ikegami



ISO 9001 認証
JQA-0755



ISO 14001 認証
JQA-EM3888

池上通信機株式會社 | 本社: 〒146-8567 東京都大田区池上5-6-16
TEL: (03)5700-1111

お問い合わせは ■ www.ikegami.co.jp
営業本部: 〒146-8567 東京都大田区池上5-6-16 ☎(03)5748-2211代表
大阪支店: 〒564-0052 吹田市広芝町9-6第1江坂池上ビル ☎(06)6389-4466代表
名古屋支店: 〒465-0051 名古屋市名東区社が丘1-1506加藤第2ビル ☎(052)705-6521代表
札幌営業所: 〒060-0051 札幌市中央区南一条東1-3バークイースト札幌 ☎(011)231-8218代表
仙台営業所: 〒983-0869 仙台市宮城野区鉄砲町西1-14富士フイルム仙台ビル ☎(022)292-2420代表
福岡営業所: 〒812-0016 福岡市博多区博多駅南3-7-105Tビル ☎(092)451-2521代表

- 仕様および外観は、改良のため予告なく変更することがあります。
- カタログと実際の製品の色とは印刷の関係で多少異なる場合があります。
- 社名および商品名は、各社の商標および登録商標です。