

Ikegami

ワゴン台車

W-132LT

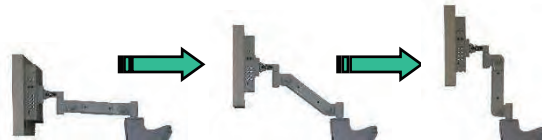


- W-132LTは上下左右に可動する液晶モニタ専用アームを標準装備。
- 側面支柱内に配線を収納可能。
- 大型キャスタの採用により、台車本体の安定と自在な運用を実現しました。

ワゴン台車 W-132LT

- 本体にはアルミフレーム、トレイ部には樹脂製ウォッシュブルトレイを採用し、省スペース・軽量ボディを実現しました。
- 大型自在キャスター(Φ130mm)の装備により、スムーズで安全な移動が可能です。
- 塗装は耐薬品性を向上させるためにパウダーコートを採用。
- アームが上下左右に可動し、モニター画面を見やすいポジションに移動できます。
水平方向(回転)±45度 垂直方向90度(無段階)
- 液晶モニターの取付はVESA規格を採用。
(75mm×75mm4-Φ5、100mm×100mm4-Φ5)
- ホスピタルグレードのアイソレーショントランスを標準搭載しています。
- 液晶モニターアームは、固定タイプ A-120L も選択できます

●アーム角度は自在！



●ヘッド上下角度も自在！



●モニター左右角度も自在！



＜主な仕様＞

- ・型名 : W-132LT
- ・本体寸法: W560×D670×H1291(mm)
(液晶モニターアーム含まず)
- ・車輪 : 130mm
- ・棚板寸法: W435×D470(mm)
- ・本体質量: 約76kg
- ・許容加重: モニターアーム

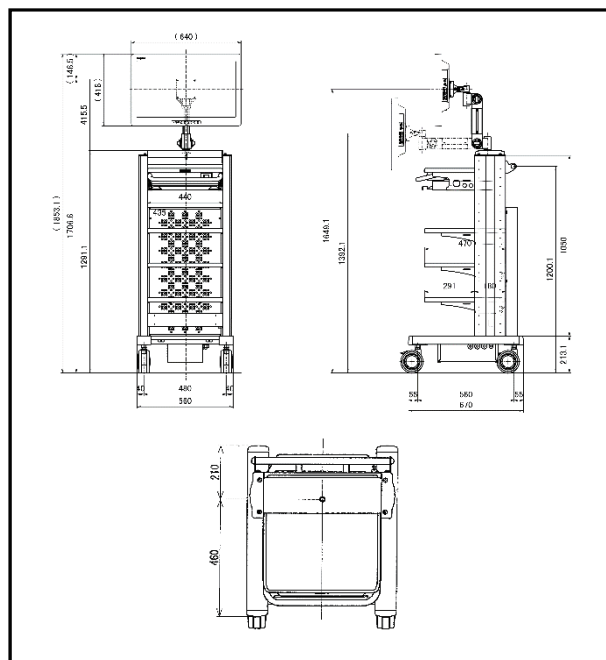
最上段	最大13kg
可動棚	最大25kg
最下段	最大40kg
合計最大許容荷重	最大40kg
	150kg

＜電源部＞

- ・定格入力: AC100V 50/60Hz 15A 保護接地付きプラグ
- ・定格出力: 最大14A(アイソレーション出力5.5A)
- ・保護接地付きコンセント: 6口(AC出力2口、アイソレーション出力4口)
- ・トランス: 入力100V 出力100V/6A
- ・一括ON/OFF電源スイッチ搭載

■外観図(mm)

* MLW-2623C取り付け時



Ikegami

お問い合わせは

■URL <https://www.ikegami.co.jp/>

池上通信機株式会社

営業本部: 〒146-8567 東京都大田区池上5-6-16 ☎(03)5748-2211 代表
大阪支店: 〒564-0052 吹田市広芝町9-6 第1江坂池上ビル ☎(06)6389-2833
名古屋支店: 〒465-0051 名古屋市名東区社が丘1-1506 加藤第2ビル ☎(052)705-6521 代表
札幌営業所: 〒060-0031 札幌市中央区北1条東2-5-2 札幌泉第2ビル ☎(011)231-8218 代表
仙台営業所: 〒983-0869 仙台市宮城野区鉄砲町西1-14 富士フイルム仙台ビル ☎(022)292-2420 代表
福岡営業所: 〒812-0016 福岡市博多区博多駅南3-7-10 STビル ☎(092)451-2521 代表